

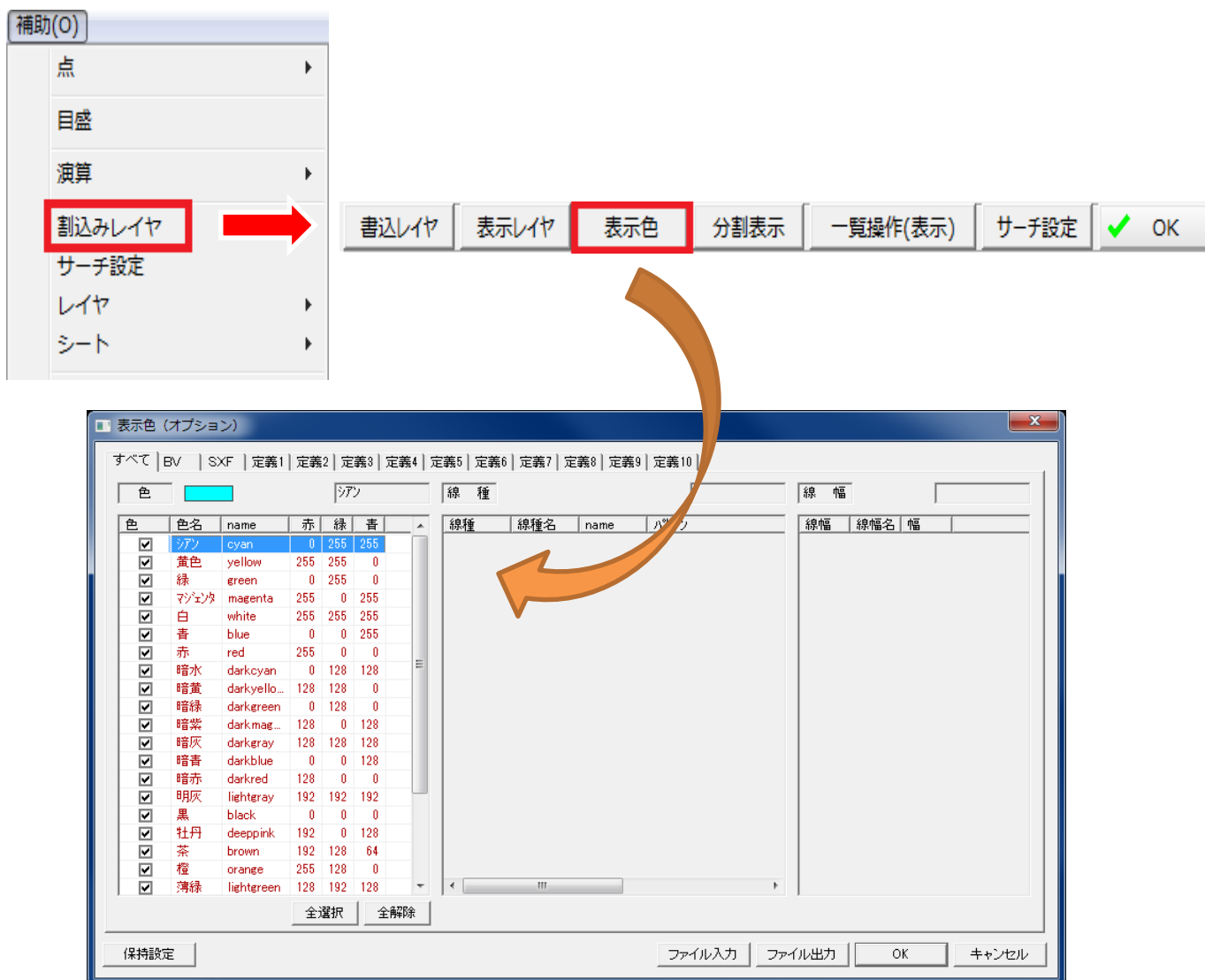
BV Family をもっと便利に快適に！

『表示色』機能で 見たい色を狙い撃ち！

図面を編集する際、不要なレイヤを非表示に切り替えて作業しやすくすることはよくあります。レイヤと同じように色ごとに表示・非表示を切り替えることができるのをご存知ですか？

今回はそんな便利な『表示色』機能をご紹介します。

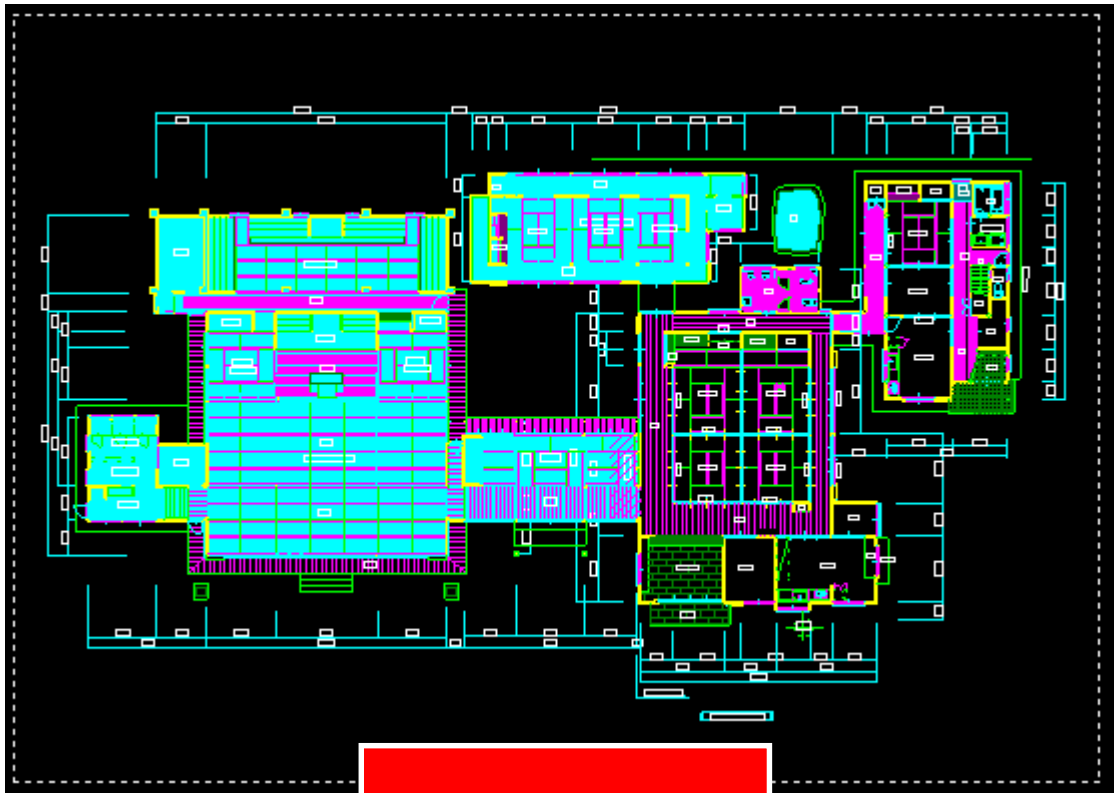
補助プルダウンメニュー [割込みレイヤ] を選択して、サブメニューの [表示色] ボタンを押すと、表示色ダイアログが表示されます。



あとは表示したい色をチェックONにするだけ！

チェックONにした色の要素は表示され、チェックOFFにした色の要素は表示されなくなります。

たくさんの要素が込み入った図面でも、編集したい要素の色だけ表示することで要素の確認・選択が簡単になり、作業効率が大幅にアップします！



「黄色」だけ表示！



とても便利な『表示色』機能をぜひご利用ください。