

BV シリーズ
Ver 8 → Ver 8.5
機能強化点

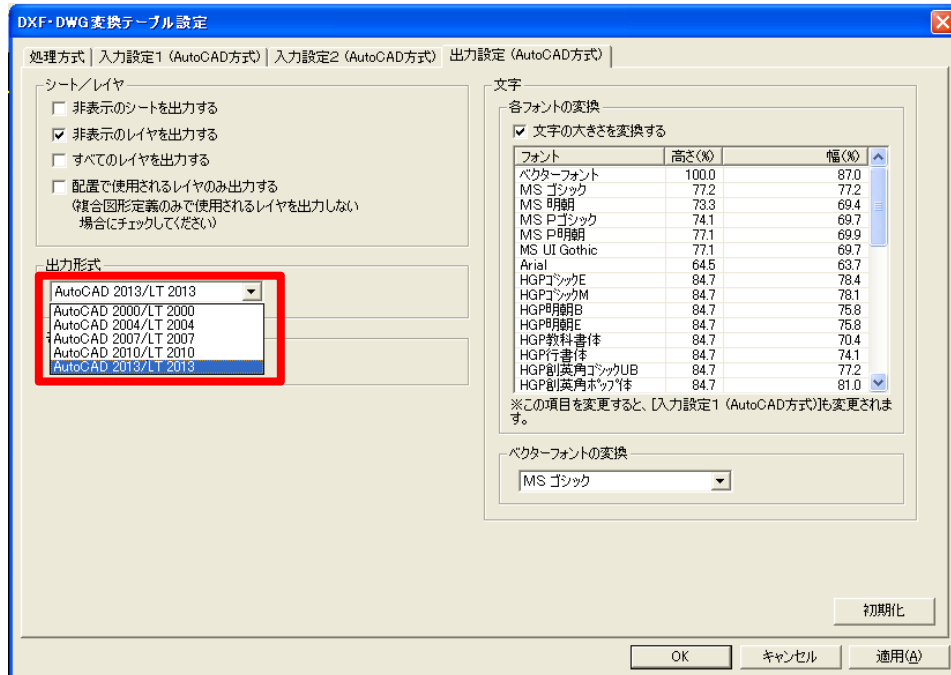


BIGVAN INC.

1) : 本体機能強化

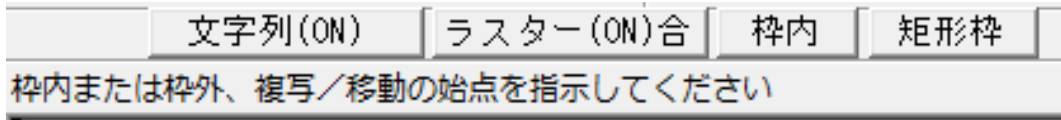
■ DWG2013形式の入出力に対応します。

● Ver8.50.18よりDWG2013形式の入出力に対応します。

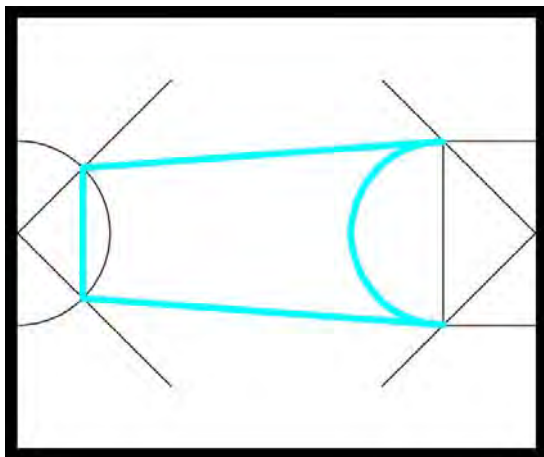
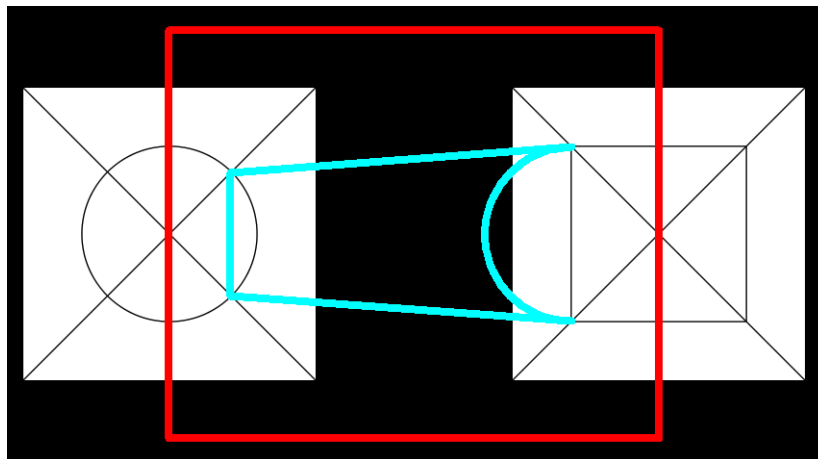


■ 枠内複写/移動でラスタ-複数保持 (FILE/Rasterのみ)

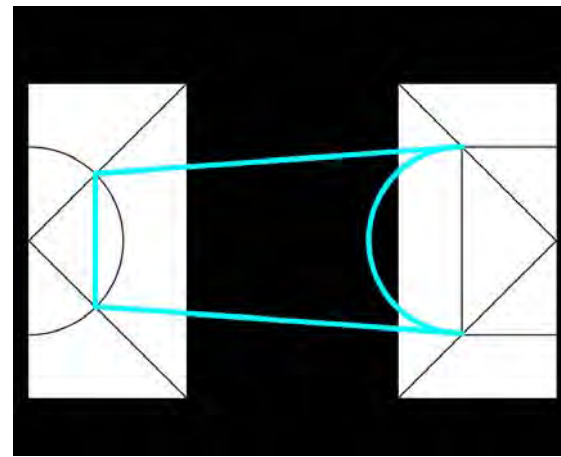
- 複数のラスタ-のそれぞれ一部が範囲に入るように指示し実行した場合、ラスタ-を、「合成する・しない」を選択できるようになりました。



元データ



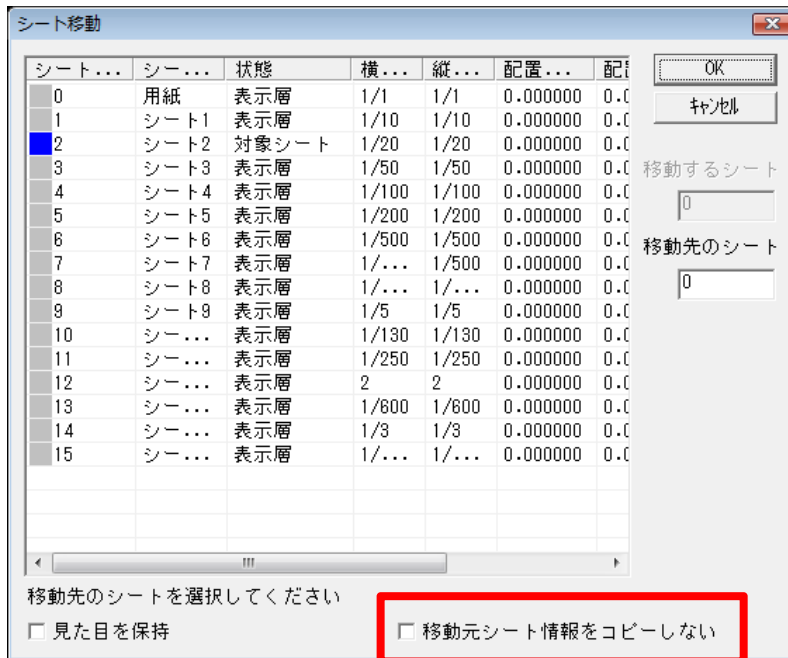
ラスタ-合成ONの場合
(1枚のラスタ-データに)



ラスタ-合成OFFの場合
(2枚のラスタ-データのまま)

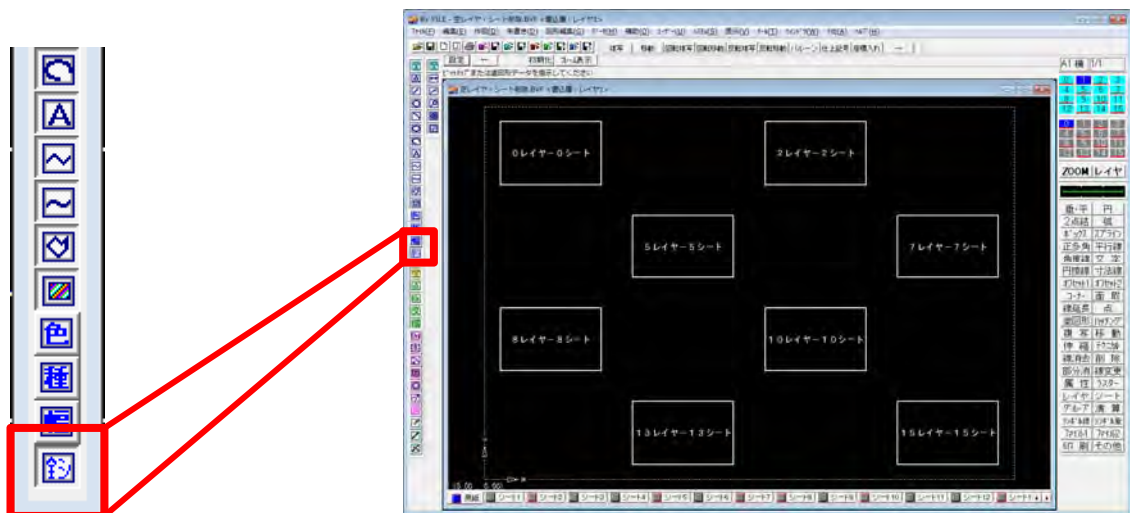
■シート移動の移動元情報反映選択

- 移動元シートの縮尺・回転角等のシート情報を移動先シートに「反映する・しない」を選択可能。



■枠内複写/移動で全シートサーチ可能

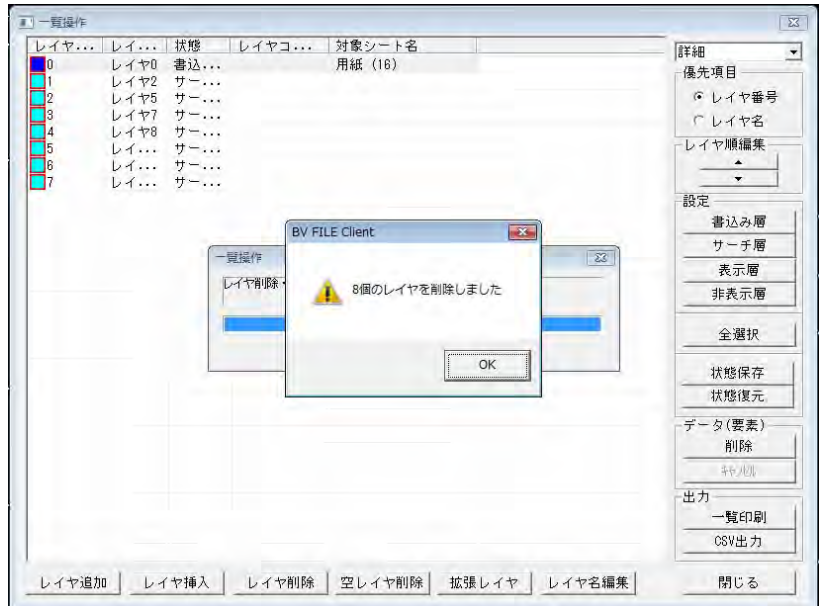
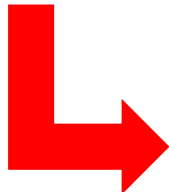
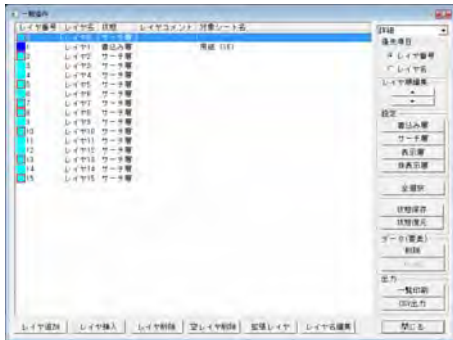
- 通常の複写・移動同様に「全シートサーチ」に対応しました。



全シートサーチモードの切り替え

■空レイヤの一括削除

- 要素の無いレイヤをまとめて削除できるようになりました。



■レイヤ状態の複数保存と読込

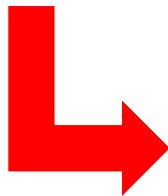
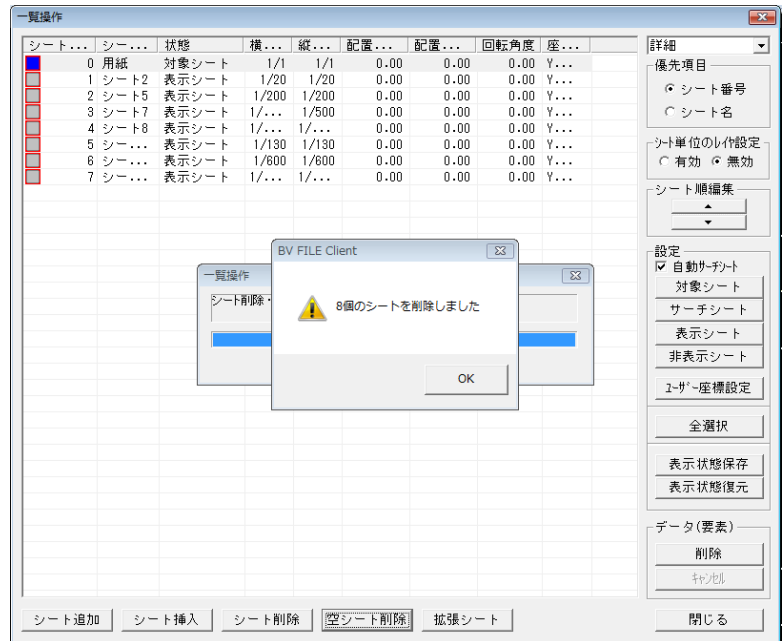
- レイヤの表示・非表示の状態を自由に名称を付けて複数保存できるようになりました。



設計段階、工事中の各段階、完成図などをレイヤ切り替えで確認、管理するなどの運用に、利用できます。
また、製図中の作業別にレイヤ切り替えする時間を省力化できます。

■空シートの一括削除

- 要素の無いシートをまとめて削除できるようになりました。



■シート状態の複数保存と読込

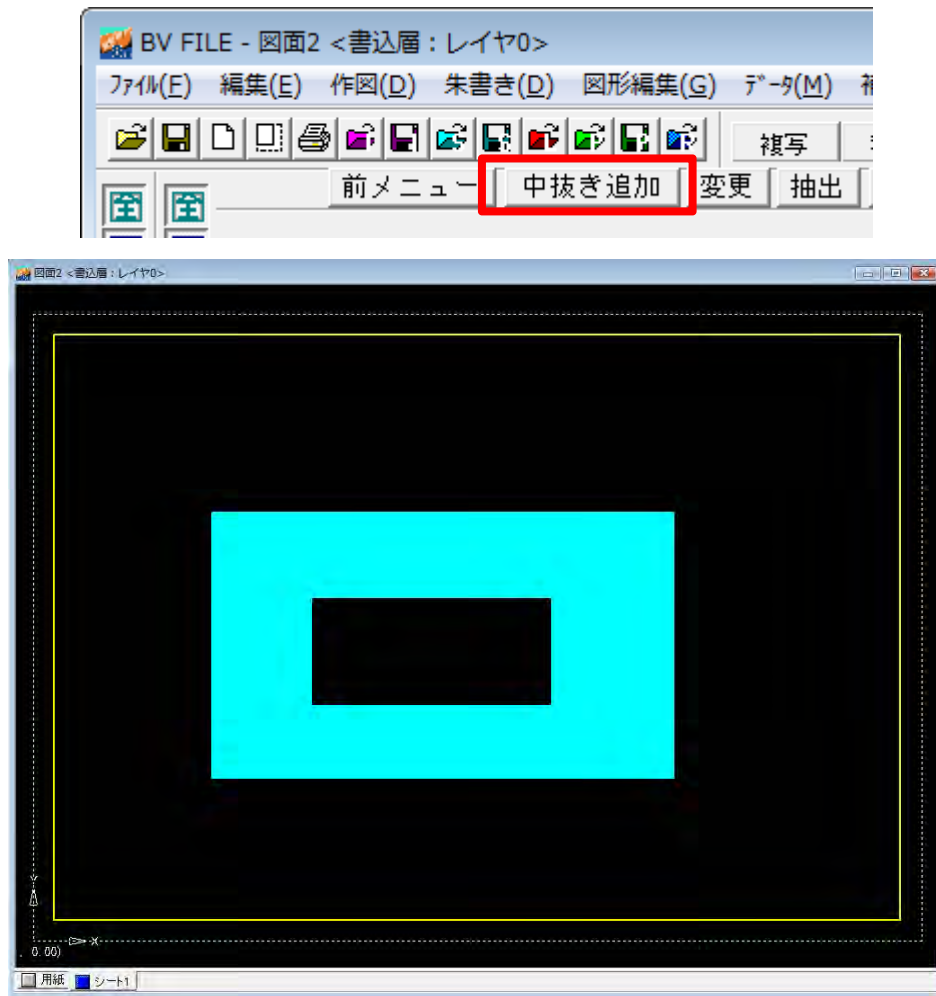
- シートの表示・非表示の状態を自由に名称を付けて複数保存できるようになりました。



■塗図形、ハッチングの中抜き追加

- 作図した塗図形とハッチングに中抜きを追加する機能が追加されました。

塗図形/編集/中抜き追加

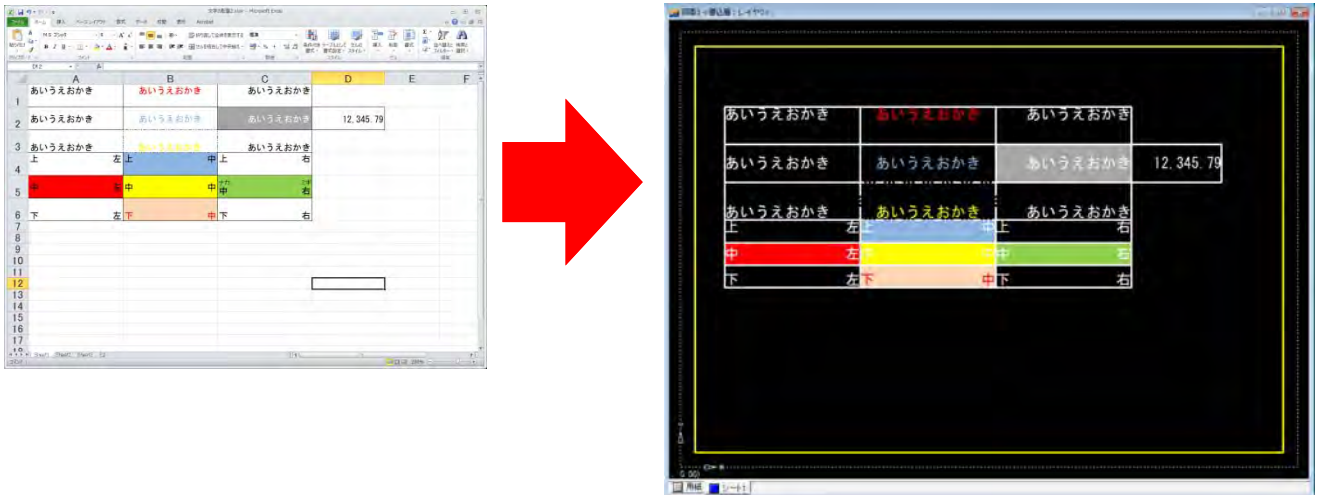


■オフセット2で移動機能

- オフセット1と同様に、「移動」と「複写」の切り替えの機能を追加しました。

■クリップボードからのペースト機能強化

- エクセルの表を貼り付ける場合のセル改行状態、幅、高さ等の大きさ等の互換性を向上しました。

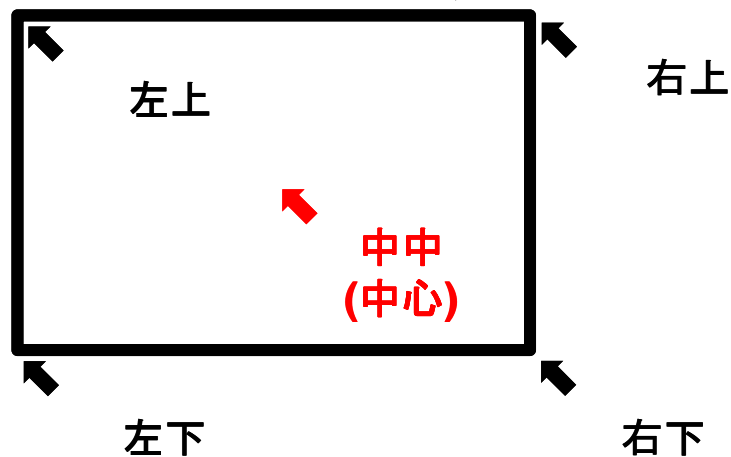


■印刷範囲移動で原点指定に中心指定

- 範囲移動で原点指定が四隅に加え、中心(中中)が選択可能になりました。

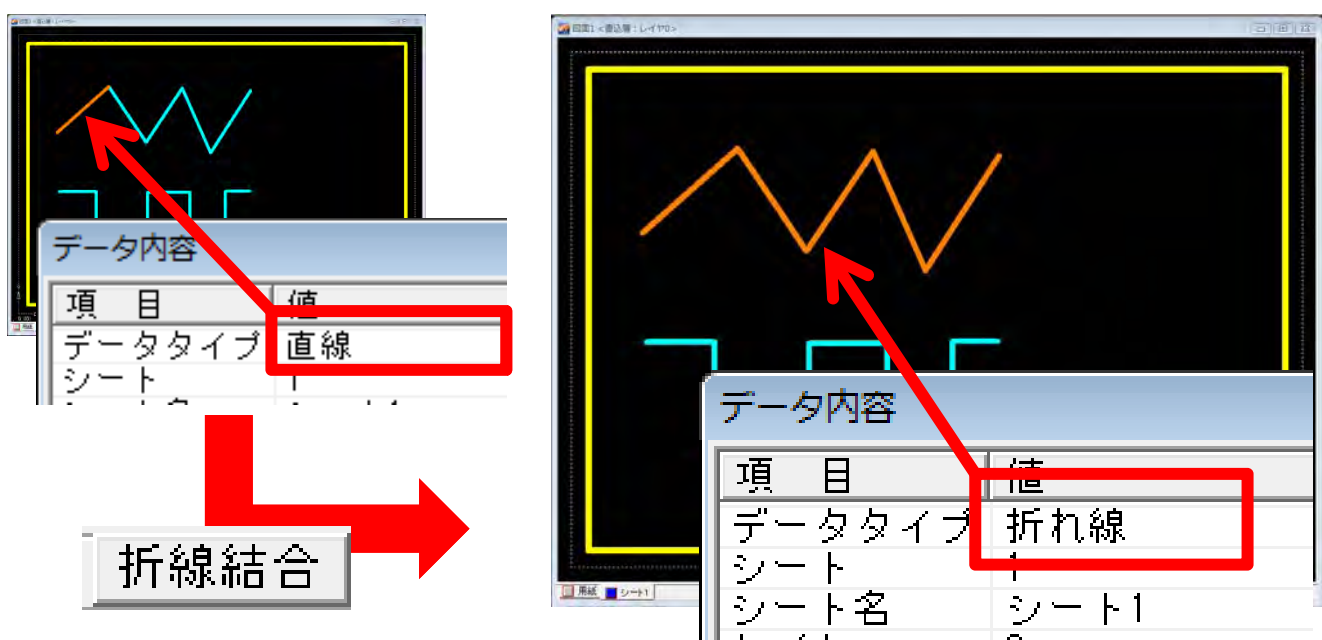
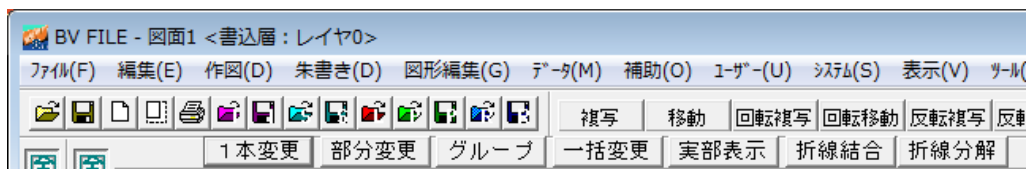


印刷範囲設定の原点指定場所



■折れ線分解、折れ線結合機能強化

- 全ての折線を線分に分解と、全ての連続線を折線化する機能を追加しました。

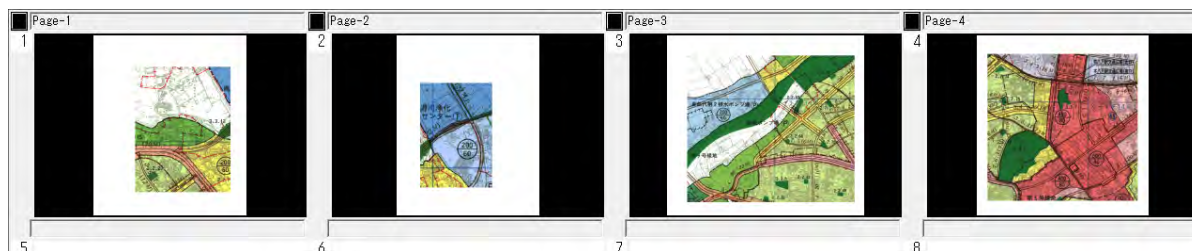


線分の連続線を折れ線結合することによりデータ容量の圧縮が可能です。折れ線を線分分解することにより各編集がしやすくなり操作時間短縮になります。編集者は必要に応じて折れ線結合可能です。

2) :ファイル入出力機能強化

■マルチTIFFファイル読込対応

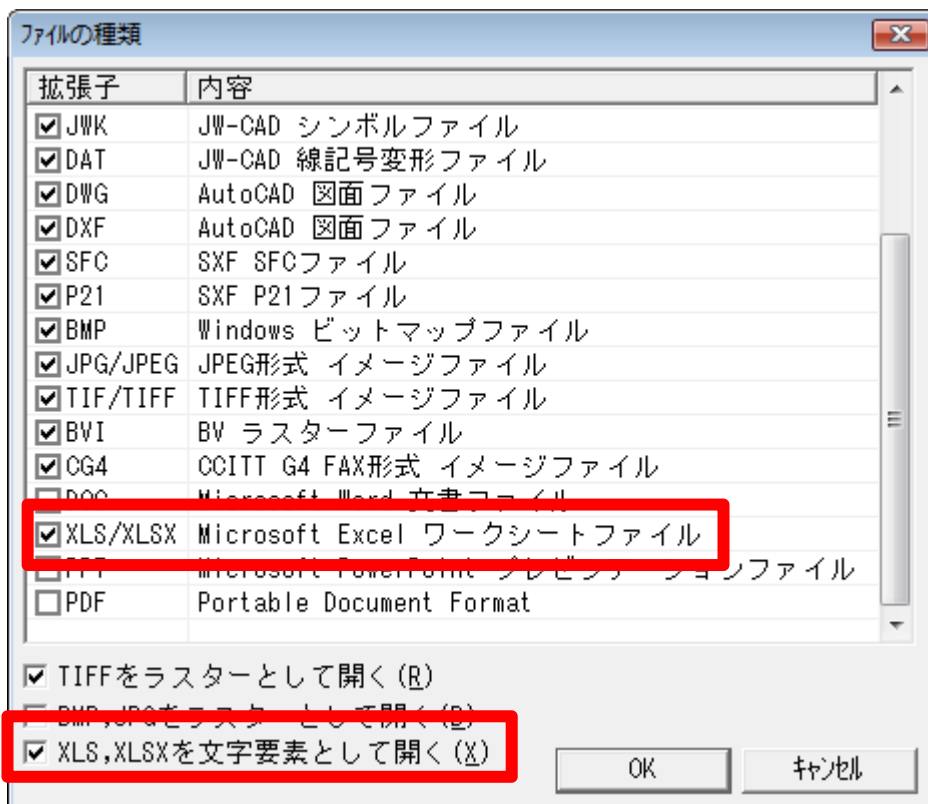
- 1ファイルに複数ページのあるマルチTIFFファイルの読込に対応しました。
(カラーTIFFはFILE/Raster+ラスターオプションのみ)



読み込むラスターを選択できます。

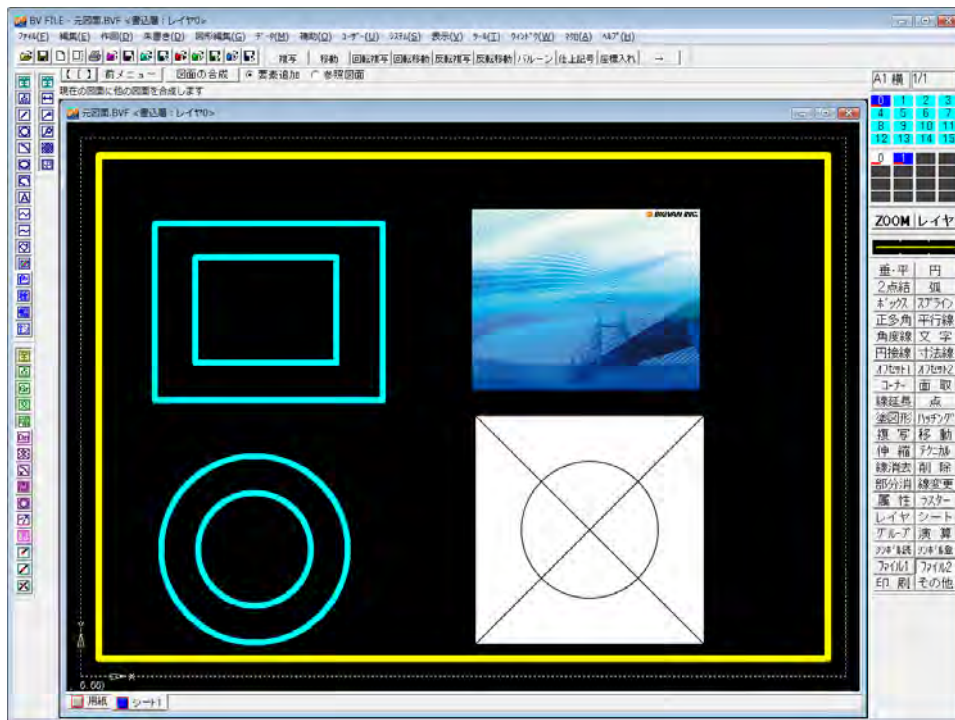
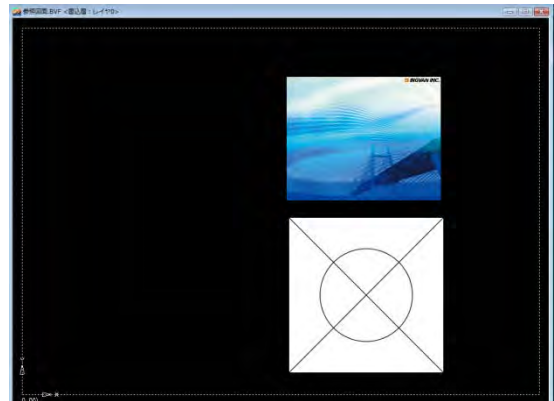
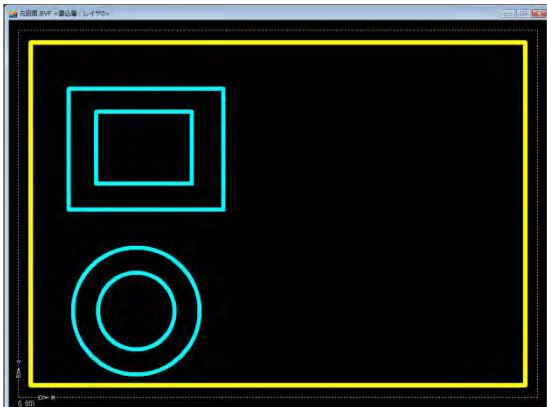
■xlsx形式対応

- ファイル読込時にxlsx形式のデータを直接読み込むことが可能になりました。



■ 画像データのある図面の合成

- 「参照図面」モード同様、「要素追加」モードにおいても、ラスター要素とBMP等のイメージ要素も合成対象になりました。



■JWC/JWW入出力で非表示レイヤを読み込まない

●JWC/JWW入力において、非表示レイヤを「読み込む・読み込まない」を選択可能になりました。また、出力時において、非表示シート、非表示レイヤを「出力する・しない」を選択可能です。

JWC・JWW変換テーブル設定

JWC入力設定 | JWC出力設定1 | JWC出力設定2 | JWW入力設定 | JWW出力設定1 | JWW出力設定2

線種の設定

実線	実線	ランダム線1	実線
点線1	点線	ランダム線2	実線
点線2	点線	ランダム線3	実線
点線3	点線	ランダム線4	実線
1点鎖1	一点短鎖線	ランダム線5	実線
1点鎖2	一点鎖線	倍長線種1	一点鎖線
2点鎖1	二点短鎖線	倍長線種2	二点鎖線
2点鎖2	二点鎖線	倍長線種3	跳び破線
補助線	破線	倍長線種4	跳び破線

補助線を印刷しない線種とする

文字高さの設定

1	フリー	6	フリー
2	フリー	7	フリー
3	フリー	8	フリー
4	フリー	9	フリー
5	フリー	10	フリー

実点の設定

サークル 実点

文字・寸法線の設定をオフにする

非表示層の要素を読み込む

初期化

OK キャンセル 適用(A)

JWC・JWW変換テーブル設定

JWC入力設定 | JWC出力設定1 | JWC出力設定2 | JWW入力設定 | JWW出力設定1 | JWW出力設定2

文字種類	ペン	文字幅(mm)	文字高(mm)	間隔(mm)
文字種類[F 1]	水	2	2	0
文字種類[F 2]	水	25	25	0
文字種類[F 3]	白	3	3	0.5
文字種類[F 4]	白	4	4	0.5
文字種類[F 5]	緑	5	5	0.5
文字種類[F 6]	緑	6	6	1
文字種類[F 7]	黄	7	7	1
文字種類[F 8]	黄	8	8	1
文字種類[F 9]	紫	9	9	1
文字種類[F10]	紫	10	10	1

塗り図形の変換

変換する 枠を直線に変換 変換しない

文字幅・高・間隔

自動設定する 自動設定しない

画像データの変換

変換する 変換しない

出力バージョン

23 70 画像同梱

非表示層/非表示シートの要素を出力

BV初期化 JWW初期化

OK キャンセル 適用(A)

3) : 土木オプション

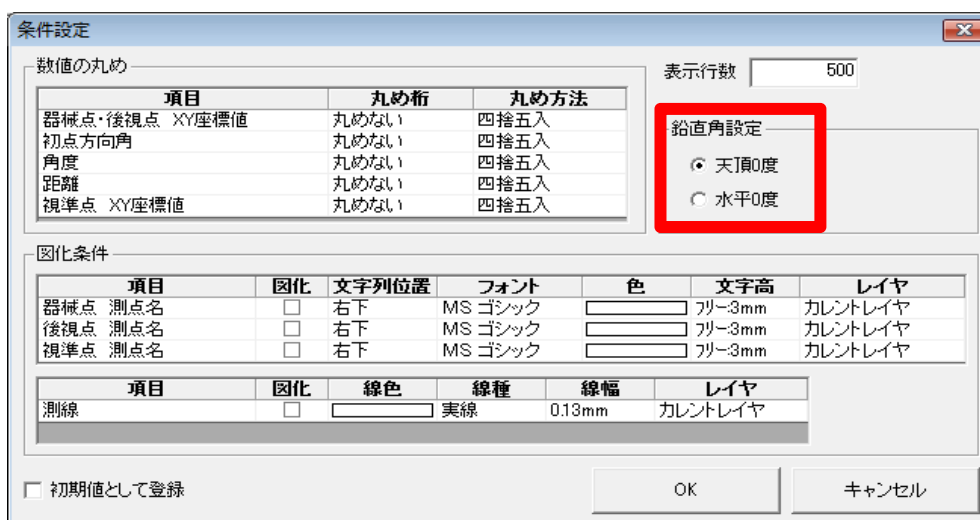
■GPS写真配置機能追加

●Exifの撮影位置情報を利用して平面図上に画像を配置する機能を追加しました。
GPSカメラなどで撮影した画像データを緯度経度情報が設定された平面図上で簡単に位置の特定が可能です。



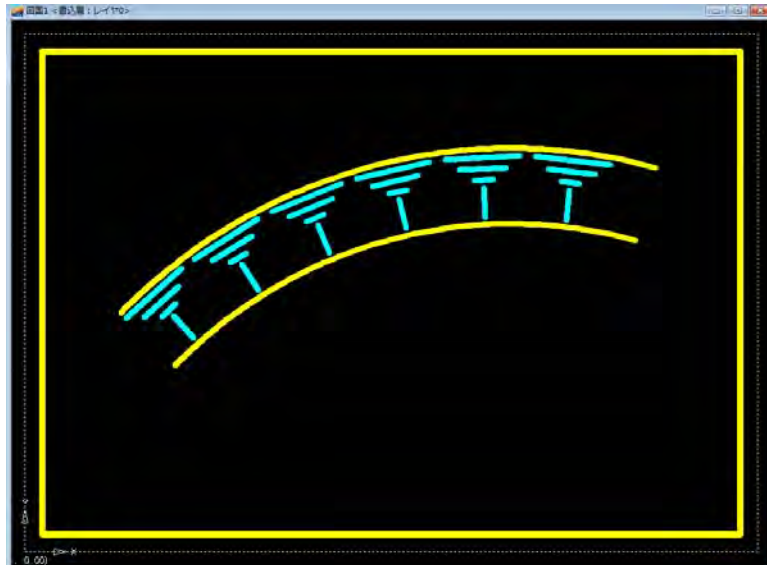
■トラバースの天頂0度入力に対応

●鉛直角の設定で天頂0度 / 水平0度に対応しました。観測距離が水平距離か斜距離の設定、鉛直角(バーチ)の設定を設けて3次元のトラバース計算に対応しました。



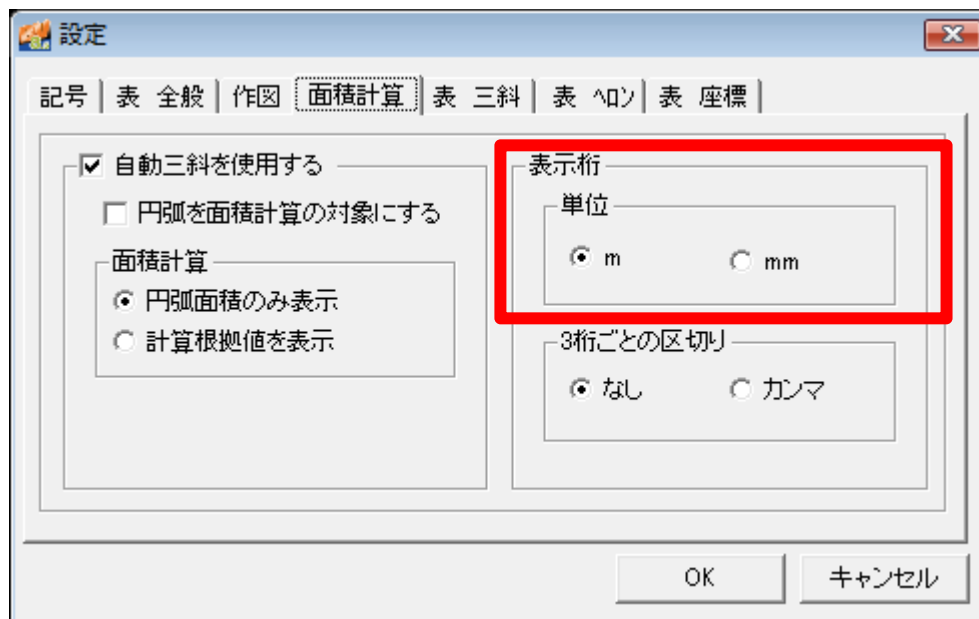
■法面記号の対象線に円弧を追加対応

- 法面記号作成時に対象線で従来の折れ線、連続線に加えて円弧が選択できるようになりました。



■面積計算機能で単位の切り替え対応

- 面積計算結果で座標値、面積をm / mm単位に応じて計算できるようになりました。





株式会社ビッグバン
〒101-0032 東京都千代田区岩本町2丁目8番12号 NKビル9階
本社 営業統括本部 商品企画グループ
Tel 03-3851-2227 Fax03-3851-2228
H25,3,11 rev 1.02



BIGVAN INC.