

## B V 環境設定の移行方法

### 環境設定の保存

レジストリ情報をファイル（拡張子 BVE）に出力することにより、環境設定の保存・読み込みが行えます。

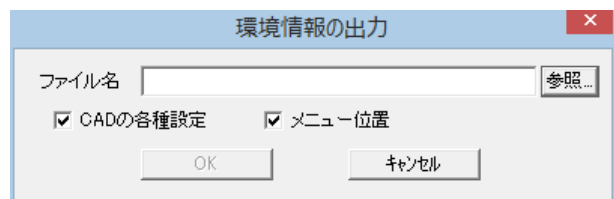
以下の内容が出力されます。

- CAD の各種設定 : CAD のメニュー位置以外の設定値を全て出力します
- メニュー位置 : CAD のメニュー位置の情報を出力します。

#### コマンドの起動方法

##### ■ プルダウンメニュー ➡ [ツール]ー[環境設定の保存]

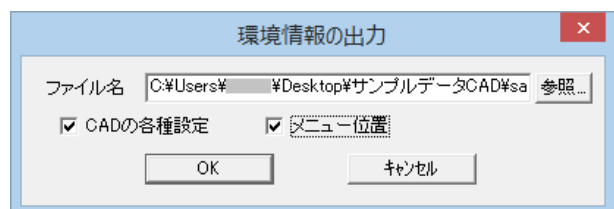
- 1 本コマンドを起動すると、「環境情報の出力」ダイアログボックスが表示されます。  
「CADの各種設定」、「メニュー位置」チェックマークをオンにすると、それぞれの内容が情報出力されます。



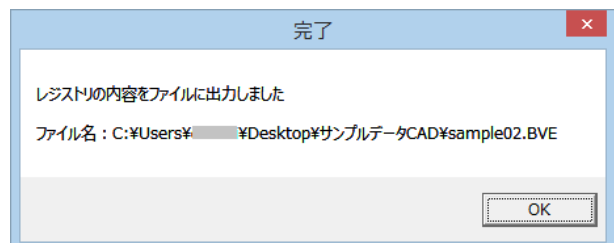
[参照]をクリックすると、「名前を付けて保存」ダイアログボックスが表示されますので、ファイル名を入力し、[保存]をクリックします。



- 2 再度、「環境情報の出力」ダイアログボックスが表示されますので、出力ファイル形式を選択し、[OK]をクリックします。



- 3 「完了」ダイアログボックスが表示されますので、[OK]をクリックします。  
指定したファイル名で環境情報が出力されます。



## 出力した環境設定情報ファイルの読み込み

別プログラムの“BVEEnvSet.exe”を実行して読み込みます。

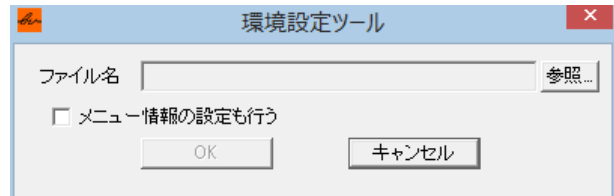
**必ずCADシステムを終了させてから、下記の作業を行ってください。**

- 1 CADシステムをインストールしたフォルダ内の上記プログラムをダブルクリックして実行します。

※ 通常インストール格納パス (BV FILE の場合)

32bit 版 : C:\Program Files\BIGVAN\BV FILE 9.5\BVEEnvSet.exe

64bit 版 : C:\Program Files (x86)\BIGVAN\BV FILE 9.5\BVEEnvSet.exe



- 2 「環境設定ツール」ダイアログボックスが表示されますので、読み込むファイル名を入力します。

[参照]をクリックすると、「ファイルを開く」ダイアログボックスが表示されますので、ファイル名を入力し[開く]をクリックします。

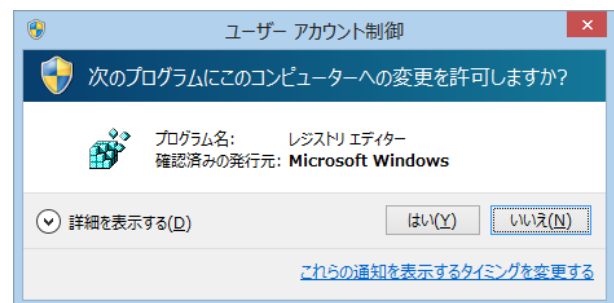


- 3 「メニュー情報の設定を行う」チェックマークをオンにして読み込むと環境設定を保存したパソコンと同じメニュー配置となります。

- 4 再度、「環境設定ツール」ダイアログボックスが表示されますので、読み込むファイルを選択し、[OK]をクリックします。



- 5 「ユーザー アカウント制御」ダイアログボックスが表示された場合、[はい]をクリックします。



- 6 「完了」ダイアログボックスが表示されますので、[OK]をクリック

します。  
指定したファイル名で環境情報が更新されます。

