

システムユニット インストール For Windows XP

本作業を行う前に、al-Nil 製品のインストール作業を先に済ませてください。

al-Nil 製品を起動させるにはシステムユニットをパソコンに装着します。

システムユニットを Windows XP に認識させるため、さらにデバイスドライバをインストールします。

下記の方法によってインストール作業をお願いします。

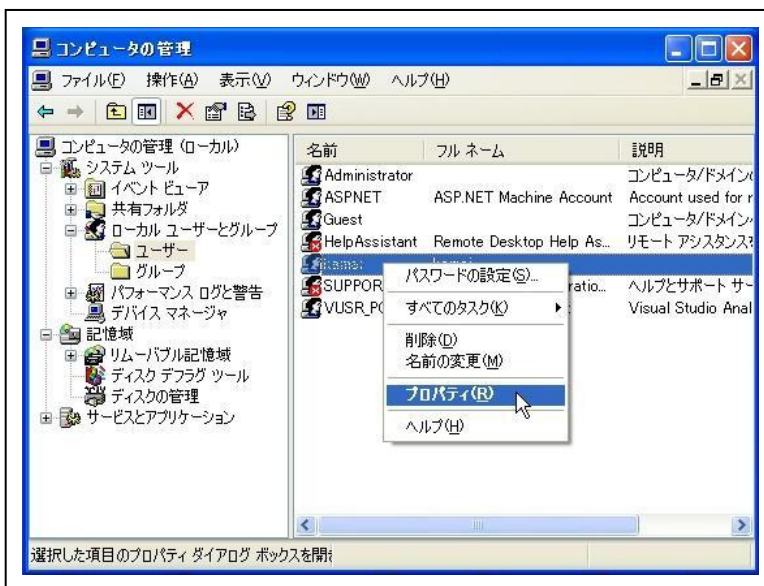
インストール作業にはコンピュータの管理者(Administrator)権限で行ってください。

I. 現在のログオンユーザーの所属するグループが管理者(Administrator)権限かどうかを確認する方法

1. デスクトップ上の「マイコンピュータ」アイコンを右クリック、「管理」をクリックします。

「ローカルユーザーとグループ」下の「ユーザー」フォルダを開きます。

現在、自分が Windows XP にログオンしている「名前」を右クリックし、「プロパティ」をクリックします。



2. 「所属するグループ」タブを開き、「Administrator」になっているかどうか確認します。確認後、「OK」ボタンをクリックします。

「Administrator」でない場合は、
II. 「Administrator」でログオンする方法の指示に従い、「Administrator」でログオンしてください。

「Administrator」である場合は、
III. デバイスドライバのインストール方法の指示に従い、デバイスドライバのインストールを行ってください。



II. 「Administrator」でログオンする方法

■ Professional をお使いのお客様

起動時の「ようこそ」画面で、[Ctrl]+[Alt]+[Delete]を2回押すと、ログオン画面が表示されます。

この画面で、「ユーザー名」に「Administrator」と入力、Administrator へログオンするためのパスワードを入力します。

■ Home Edition をお使いのお客様

キーボードの[F8]キー（機種によって異なる）を押してセーフモードでシステムを起動します。

「ようこそ画面」に「Administrator」のアイコンが表示されます。

アイコンをクリックするとログオンすることができます。

III. デバイスドライバのインストール方法

1. インストールディスクを CD-ROM ドライブに入れます。インストール画面が表示されますが、「キャンセル」ボタンをクリックして中止します。

システムユニットをパソコン本体の USB ポートに装着します。



2. 「新しいハードウェアの検出ウィザード」画面が表示されます。

「キャンセル」ボタンをクリックして閉じます。



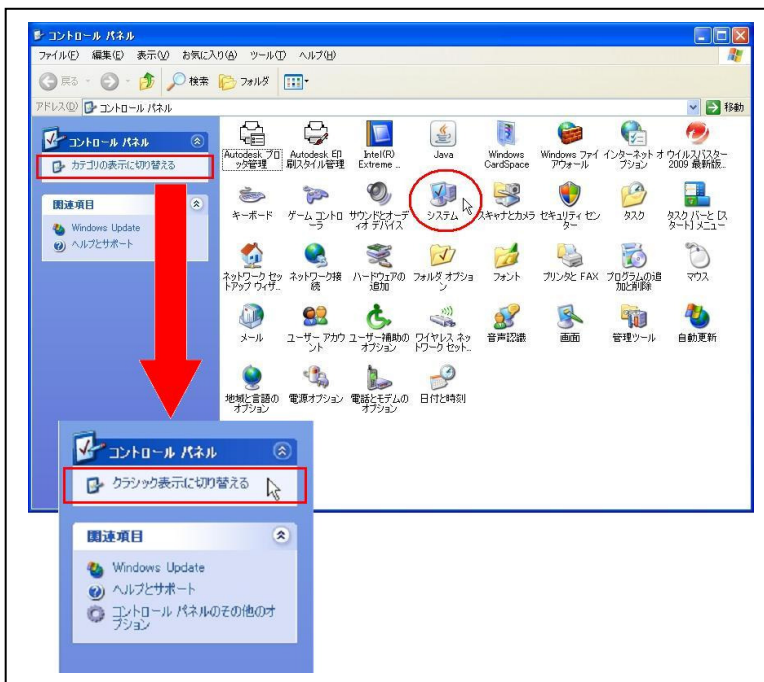
3. 画面左下の「スタート」ボタンをクリックします。

「コントロールパネル」をクリックします。

「コントロールパネル」の画面が表示されます。

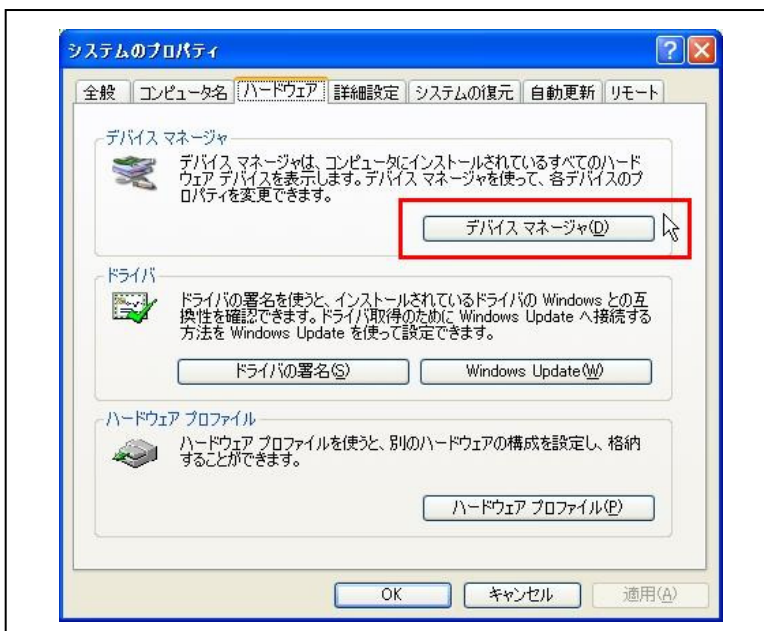
「システム」アイコンをダブルクリックしてください。

※「コントロールパネル」の画面が右図を異なる場合は、「クラシック表示に切り替える」をクリックし表示を切り替えてください。



4. 「システムのプロパティ」画面が表示されます。

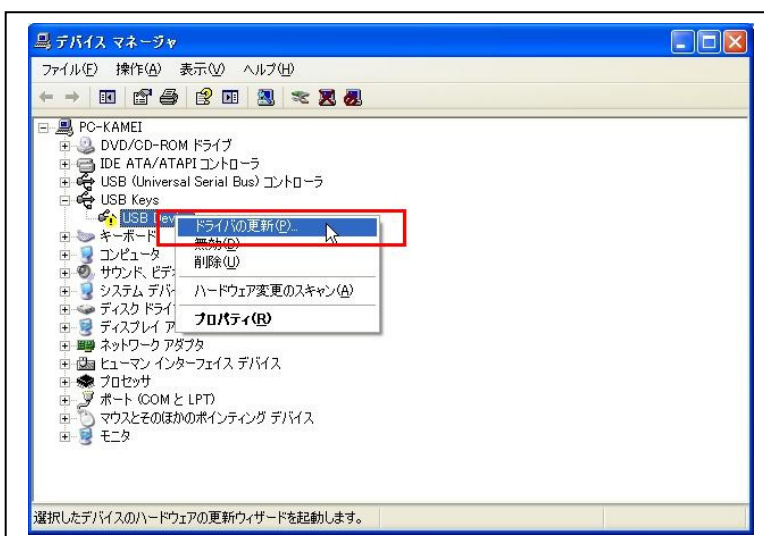
「ハードウェア」タブをクリックし、「デバイスマネージャ(D)」ボタンをクリックします。



5. 「デバイスマネージャ」の画面が開きます。

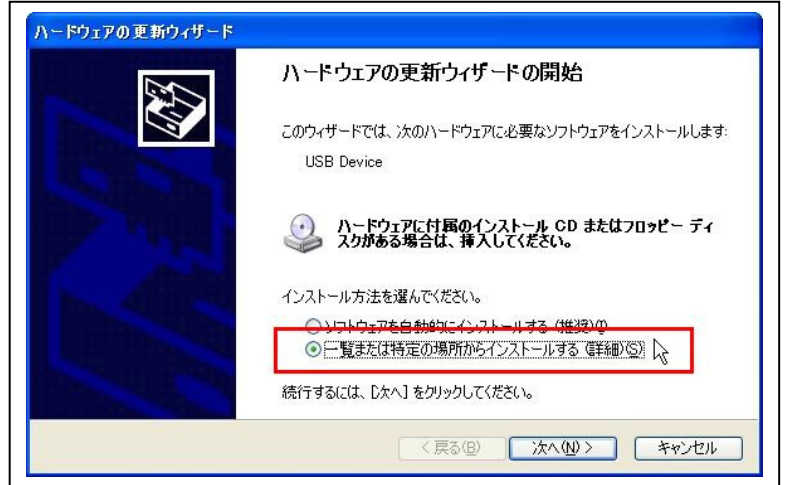
「USB Keys」の[+]をクリックします。

「USB Device」がありますので、右クリックでポップアップメニューを表示し、「ドライバの更新(P)」をクリックします。



6. 「ハードウェアの更新ウィザード」画面が表示されます。

「一覧または特定の場所からインストールする(詳細)(S)」を選択し、「次へ(N)」ボタンをクリックします。

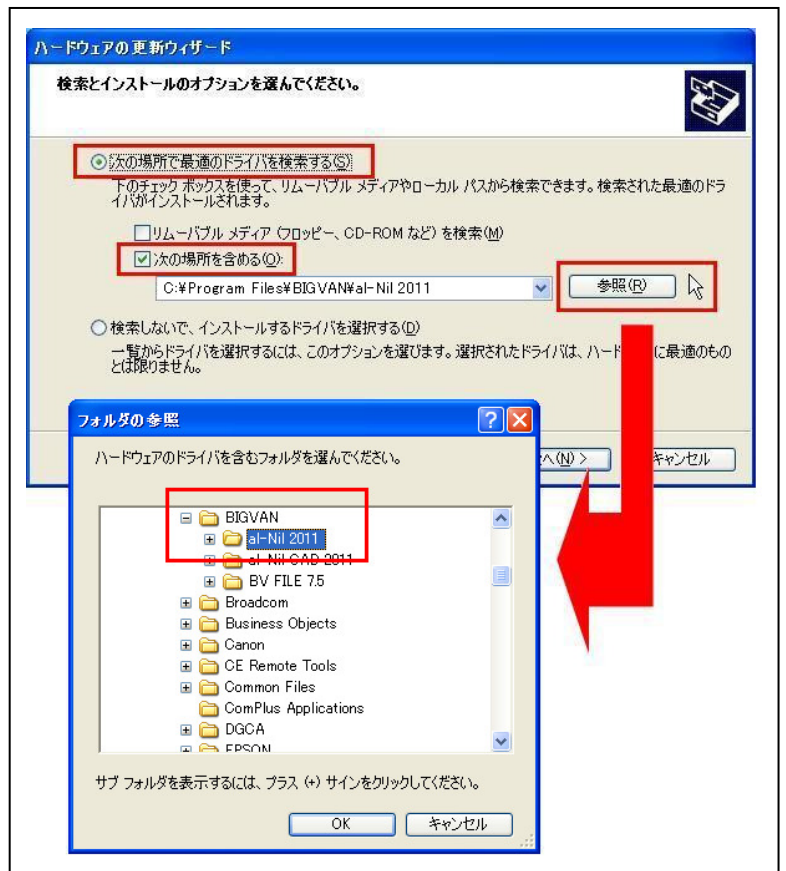


7. 「参照(R)」ボタンをクリックします。

「フォルダの参照」画面が表示されます。

下記、製品インストール先(初期値)のプログラムフォルダを指定し、「OK」ボタンをクリックします。
C:\Program Files\BIGVAN\al-Nil 2011

「次へ(N)」ボタンをクリックします。



8. インストールが始まります。



9. しばらくすると「次のハードウェアのソフトウェアのインストールが完了しました」と表示されます。

「Pandora Key」と表示されていればインストール完了です。

「完了」ボタンをクリックし、すべての画面を閉じます。



10. 「USB キー」のパイロットランプが点灯していることを確認してください。

