



BV CAD でペン設定初期化方法

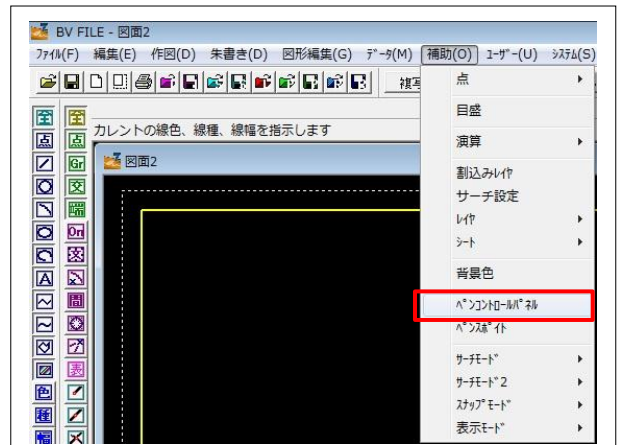
ペン設定初期化

BV CAD の起動や終了に時間がかかる。通常の操作で動作が遅いなどの現象が出た場合に「ペン設定の初期化」を行うと改善する場合があります。

● 現在のペン設定の状態を確認

ペンコントロールパネルを表示し、現在の状況を確認してみましょう。

「補助」 - 「ペンコントロールパネル」からペンコントロールパネルを表示します。



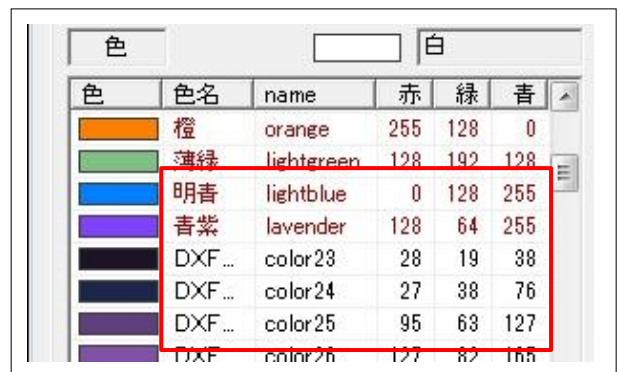
表示されたペンコントロールパネルです。
色の部分でスライダーを下に移動してみます。



色名のところで文字がエンジ色と黒色の部分があることが確認できます。

エンジ色の部分・・・元々設定されている線色情報

黒色の部分・・・ユーザーが作成した線色情報もしくは、読み込む図面が元々設定されている色で足りない場合に自動的に作成されたデータ。



●一括削除方法

「未使用線種一括削除」を実行すると開いている図面で未使用の線色を削除します。

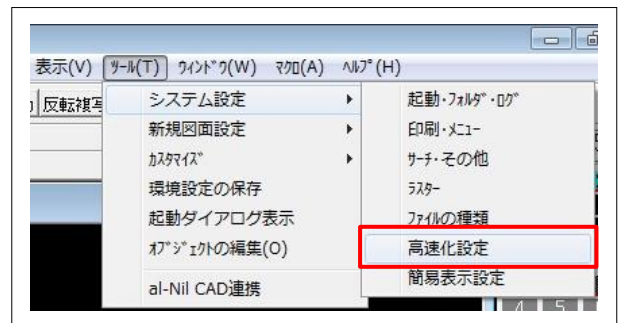
※注意: 自分で任意に作成したデータも削除されてしまいます。必要に応じてバックアップを取ってください



●初期設定でペン設定を初期化

BV CAD 起動時にペン設定を初期化することが可能になる設定です。

「ツール」 - 「高速化設定」から起動します。



システム設定の高速化設定内にある「ペン設定を初期化」にチェックを入れます。

この設定をすると次回起動時にペン設定を初期化して起動します。

※注意: 自分で任意に作成したデータも削除されてしまいます。必要に応じてバックアップを取ってください

