

al-Nil 2011

システムユニットのドライバ更新操作マニュアル

目 次

■ ドライバ更新作業はコンピュータの管理者権限「Administrators」にて行ってください。

■ WindowsXP をお使いのお客様

1. 「Administrators」権限の確認方法 ————— P 3
2. システムユニットのドライバ更新操作方法 ————— P 5

■ WindowsVista をお使いのお客様

3. システムユニットのドライバ更新操作方法 ————— P 9

■ Windows7 をお使いのお客様

4. システムユニットのドライバ更新操作方法 ————— P 13

1. 「Administrators」権限の確認方法 (Windows XP 編)

■ ドライバ更新作業はコンピュータの管理者権限にて行ってください。

1 デスクトップ上の「マイコンピュータ」アイコンを右クリック、「管理」をクリックします。

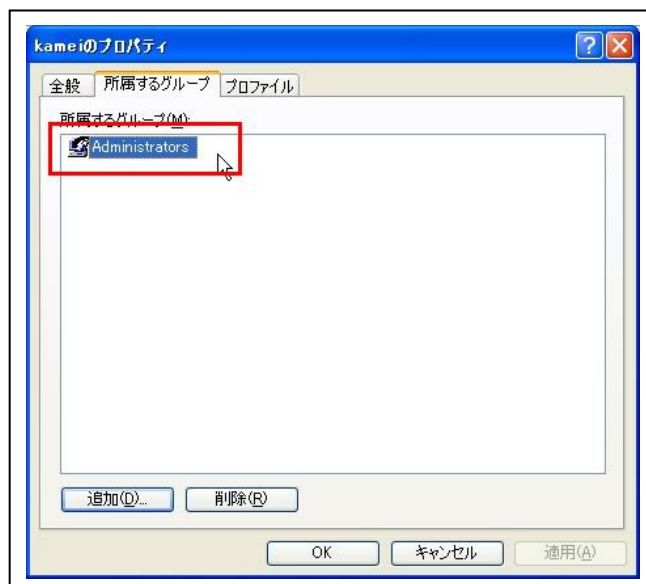
「ローカルユーザーとグループ」下の「ユーザー」フォルダを開きます。

現在、自分がWindows XP にログオンしている「名前」を右クリックし、「プロパティ」をクリックします。

「所属するグループ」タグを開き、「Administrators」になっているかどうか確認します。確認後、「OK」ボタンを押します。

Administrators である場合は次ページの操作は必要ありません。

そうでない場合、次ページに進み、Administrator でログオンし直して下さい。



1. 「Administrators」権限の確認方法（Windows XP 編）

■ Professional をお使いのお客様

起動時の「ようこそ」画面で、[Ctrl]+[Alt]+[Delete]を2回押すと、ログオン画面が表示されます。この画面で、「ユーザー名」に「Administrator」と入力、Administrator へログオンするためのパスワードを入力します。

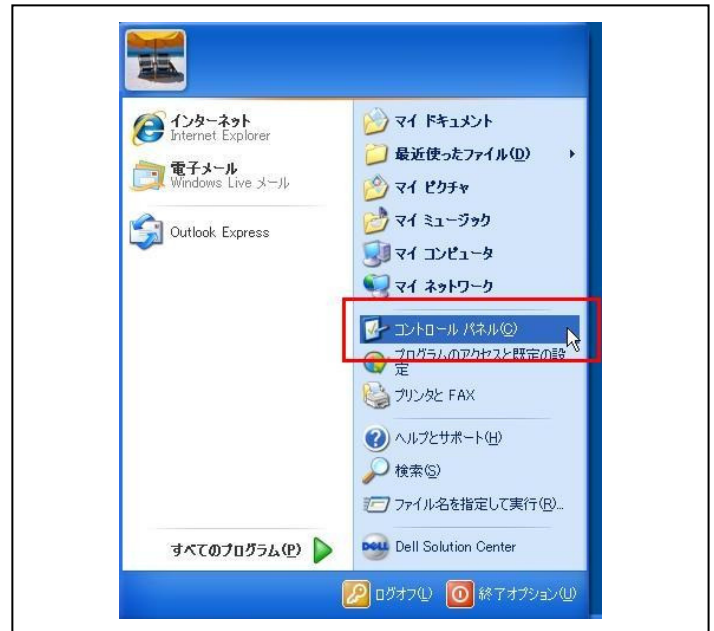
■ Home Edition をお使いのお客様

キーボードの「F8」キー（機種によって異なる）を押してセーフモードでシステムを起動します。「ようこそ画面」に「Administrator」のアイコンが表示されます。アイコンをクリックするとログオンすることができます。

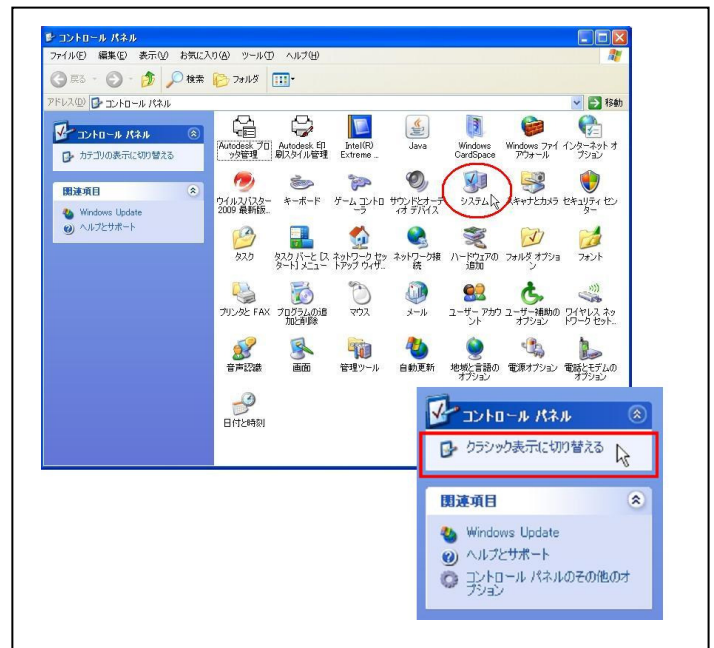
2. システムユニットのドライバ更新操作方法 (Windows XP 編)

- ドライバ更新作業はコンピュータの管理者権限「Administrators」にて行ってください。
- 現在のログオンユーザーの所属するグループが「Administrators」かどうかの確認は、「1. 「Administrators」権限の確認方法 (Windows XP 編)」(P 3) を参照ください。

- 1 スタートボタンをクリックしてください。
続けて「コントロールパネル(C)」をクリックし
「コントロールパネル」を起動してください。

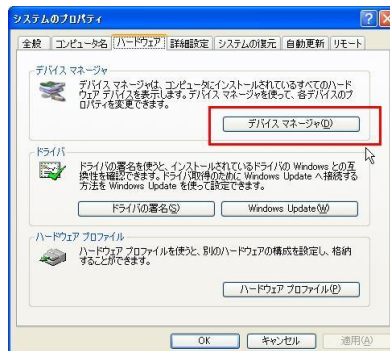


- 2 「コントロールパネル」画面が表示されます。
「システム」をダブルクリックしてください。
- ※ 「クラシック表示に切り替える」をクリック
し右図の表示に変更してください。

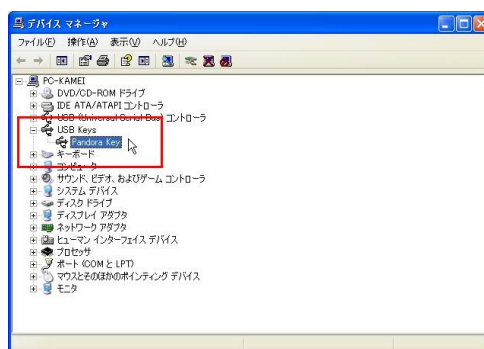


2. システムユニットのドライバ更新操作方法 (Windows XP 編)

3 「システムのプロパティ」画面が表示されます。「ハードウェア」タブをクリックし、「デバイスマネージャ(D)」をクリックしてください。



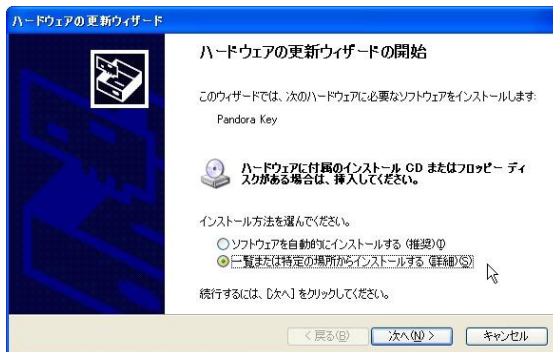
4 「デバイスマネージャ」画面が表示されます。「USB Keys」をダブルクリックしてください。「Pandora Key」が表示されます。



5 「Pandora Key」を右クリックするとポップアップメニューが表示されますので、メニュー内の「ドライバの更新(P)」をクリックしてください。



6 「ハードウェアの更新ウィザード」画面が表示されます。「一覧または特定の場所からインストールする(詳細)(S)」を指示し「次へ(N)」をクリックしてください。



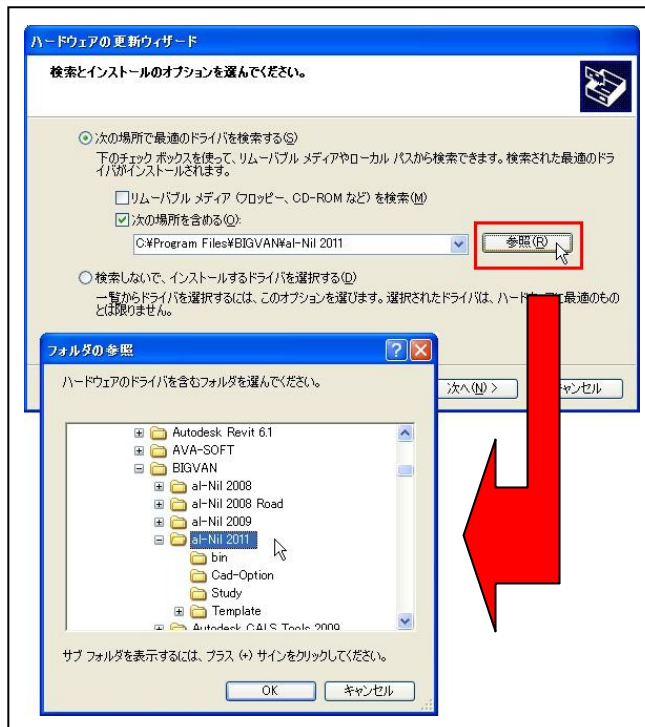
2. システムユニットのドライバ更新操作方法 (Windows XP 編)

7 「参照(R)」をクリックし、【al-Nil 2011】のインストールを行ったフォルダを参照してください。

※右図の「フォルダの参照」画面はインストール時の初期設定でセットアップを行ったフォルダです。

C:\Program Files\BIGVAN\al-Nil 2011

「次へ (N)」をクリックしてください。

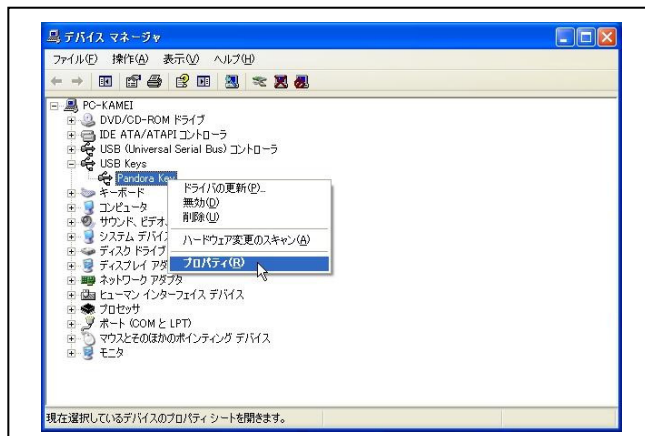


8 「新しいハードウェアの検出ウィザード」画面で、「ソフトウェアのインストールが完了しました」と表示されれば、ドライバのインストール作業は終了です。

「完了」をクリックして画面を閉じてください。



9 「デバイスマネージャ」画面で、「Pandora Key」を右クリックすると右図のポップアップメニューが表示されますので、メニュー内の【プロパティ(R)】をクリックしてください。



2. システムユニットのドライバ更新操作方法 (Windows XP 編)

10 「Pandora Keyのプロパティ」画面が表示されます。「ドライバ」タブをクリックし、「ドライバの詳細(D)」をクリックしてください。



11 「c:\windows\system32\drivers\pandora.sys」を選択してください。

※右図下段ファイルバージョンが【 1.1.5.0 】と表示されましたら更新作業は全て終了です。

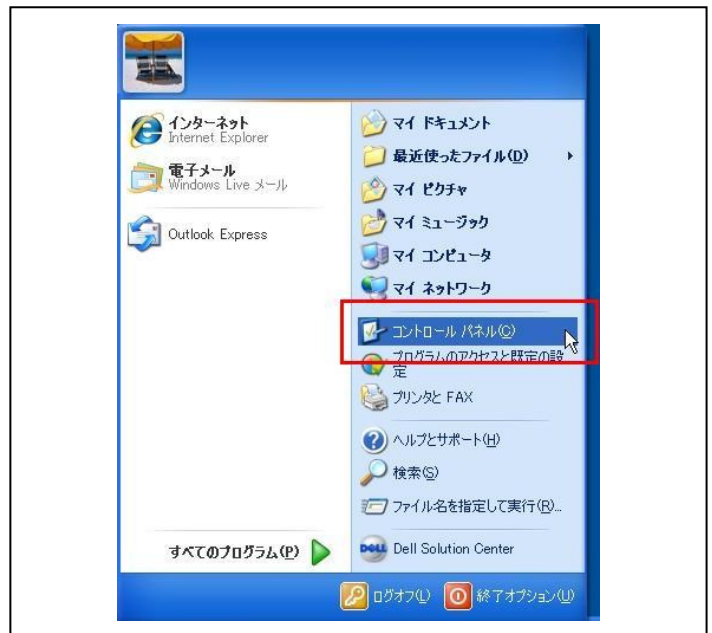
全ての画面を閉じてください。

ドライバの更新作業に失敗した場合は、**12**に進んでください。



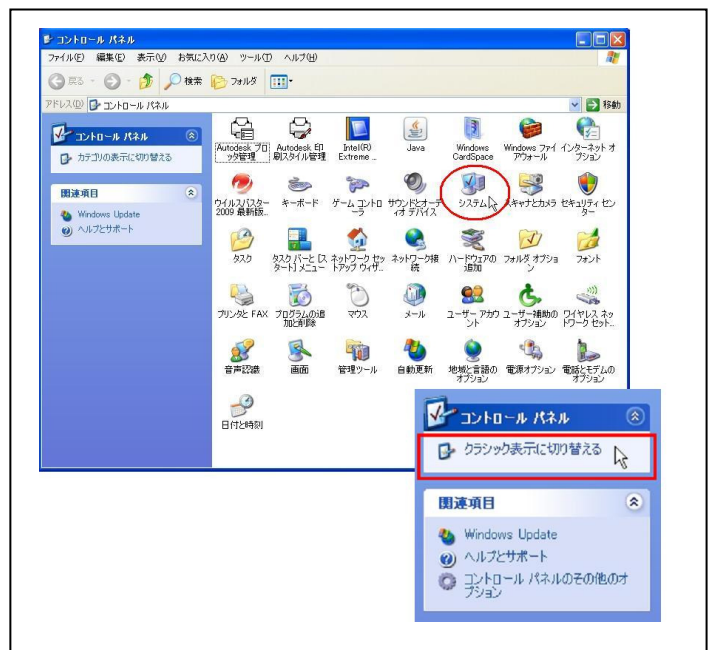
2. システムユニットのドライバ更新操作方法 (Windows XP 編)

12 スタートボタンをクリックしてください。
続けて「コントロールパネル(C)」をクリックし
「コントロールパネル」を起動してください。



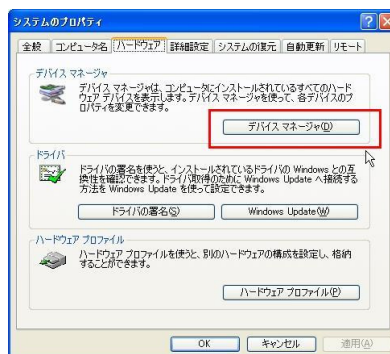
13 「コントロールパネル」画面が表示されます。
「システム」をダブルクリックしてください。

※「クラシック表示に切り替える」をクリック
し右図の表示に変更してください。

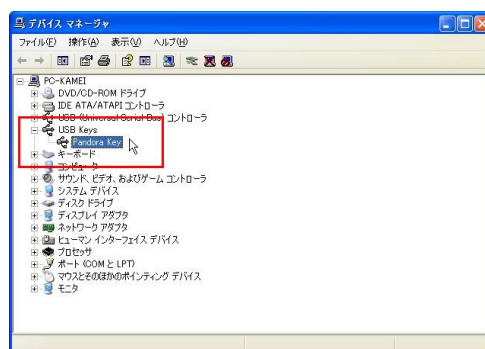


2. システムユニットのドライバ更新操作方法 (Windows XP 編)

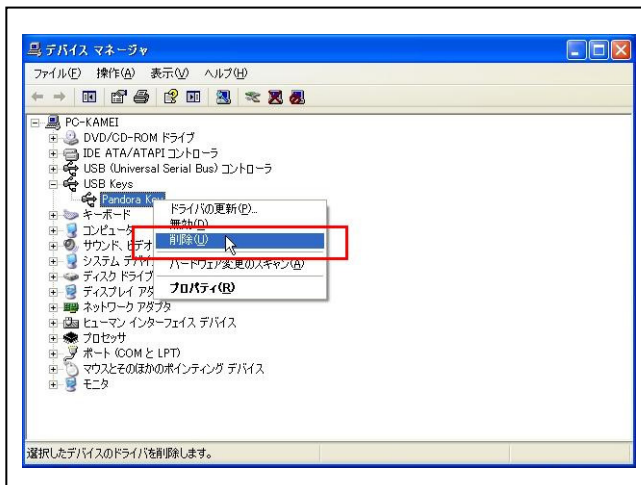
14 「システムのプロパティ」画面が表示されます。「ハードウェア」タブをクリックし、「デバイスマネージャ(D)」をクリックしてください。



15 「デバイスマネージャ」画面が表示されます。[USB Keys] をダブルクリックしてください。[Pandora Key] が表示されます。



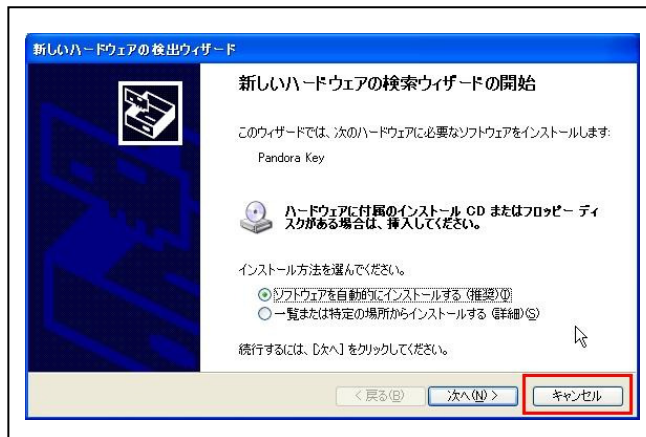
16 「デバイスマネージャ」画面で、「Pandora Key」を右クリックすると右図のポップアップメニューが表示されますので、メニュー内の【削除(U)】を指示してください。



2. システムユニットのドライバ更新操作方法 (Windows XP 編)

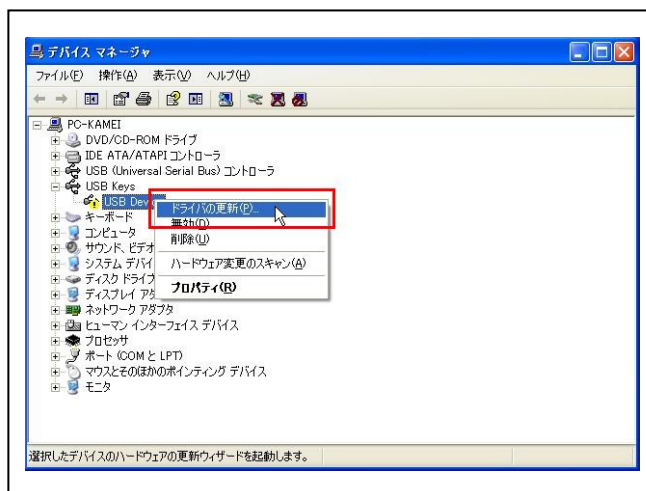
17 USB ポートに装着されているシステムユニットを外し、再度装着します。

「新しいハードウェアの検出ウィザード」画面が表示されますので、「キャンセル」をクリックして画面を閉じてください。



18 「デバイスマネージャ」画面で、「USB Device」を右クリックするとポップアップメニューが表示されますので、メニュー内の「ドライバの更新(P)」を指示してください。

以降、**6~11**の順に処理を進めて完了です。



3. システムユニットのドライバ更新操作方法 (Windows Vista 編)

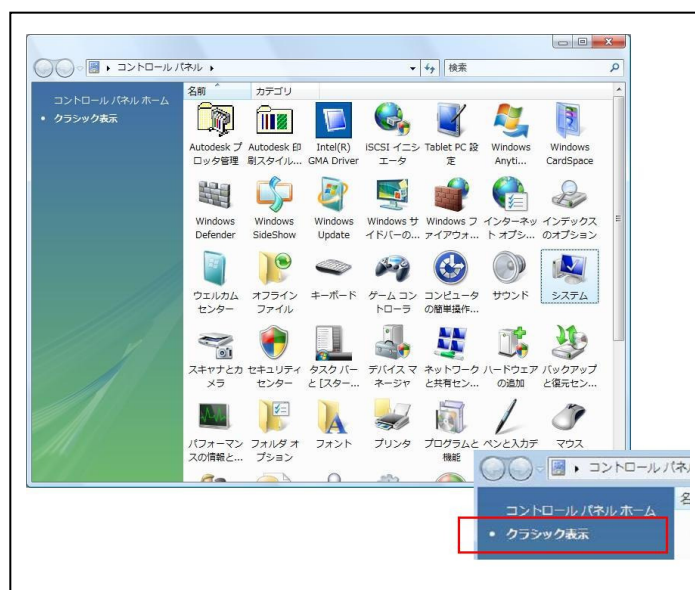
■ ドライバ更新作業はコンピュータの管理者権限にて行ってください。

- 1 スタートボタンをクリックしてください。
続けて「コントロールパネル」をクリックし「コントロールパネル」を起動してください。



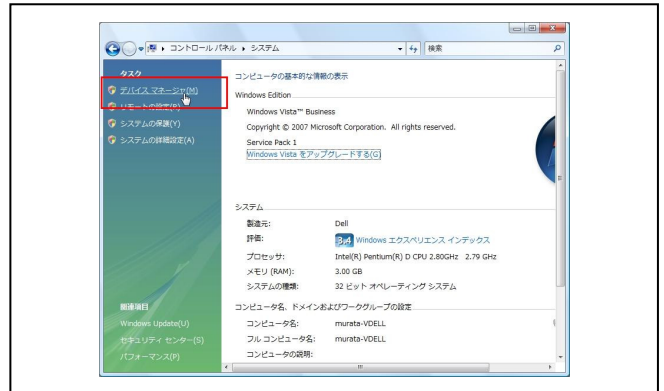
- 2 「コントロールパネル」画面が表示されます。
「システム」をダブルクリックしてください。

※「クラシック表示に切り替える」をクリックし右図の表示に変更してください。

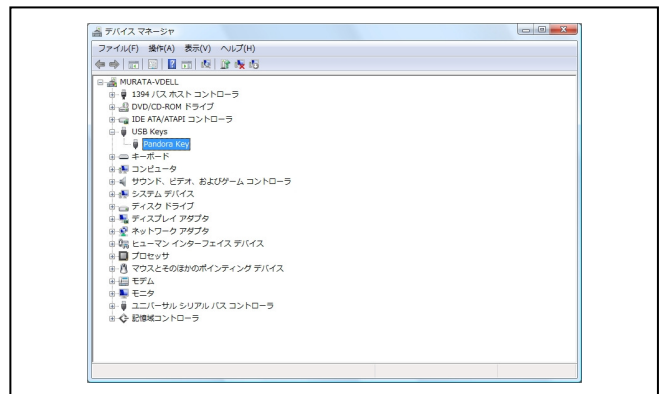


3. システムユニットのドライバ更新操作方法 (Windows Vista 編)

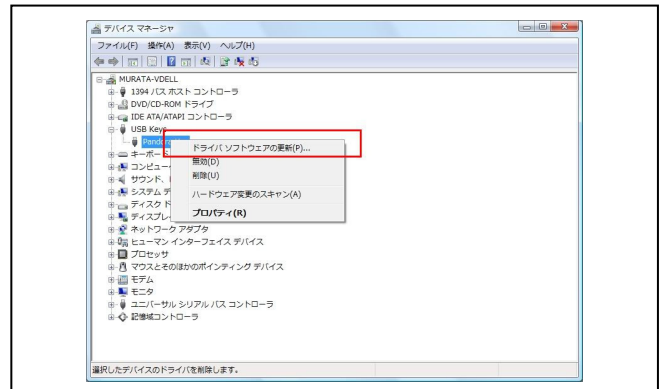
3 「システム」画面が表示されます。
「デバイスマネージャ」をクリックしてください。



4 「デバイスマネージャ」画面が表示されます。
「USB Keys」をダブルクリックしてください。
「Pandora Key」が表示されます。

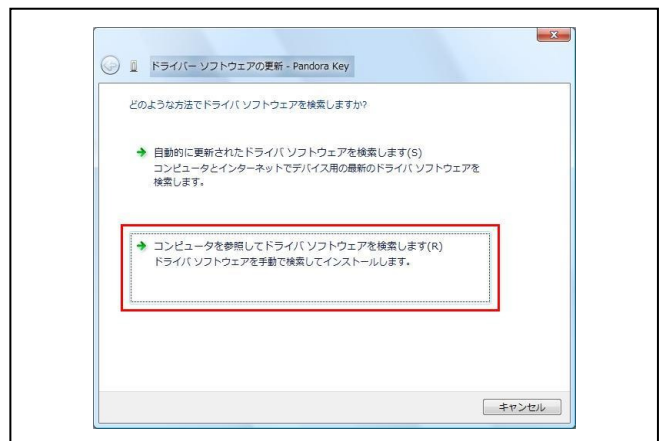


5 「Pandora Key」を右クリックするとポップアップメニューが表示されますので、メニュー内の「ドライバソフトウェアの更新(P)」をクリックしてください。



6 「ドライバソフトウェアの更新 - Pandora Key」画面が表示されます。

「コンピュータを参照してドライバソフトウェアを検索します(R)」をクリックします。



3. システムユニットのドライバ更新操作方法 (Windows Vista 編)

7 「参照(R)」をクリックし、【al-Nil 2011】のインストールを行ったフォルダを参照してください。

※右図の「フォルダの参照」画面はインストール時の初期設定でセットアップを行ったフォルダです。

Windows Vista / 32 ビット版の場合は、

C:\Program Files\BIGVAN\al-Nil 2011

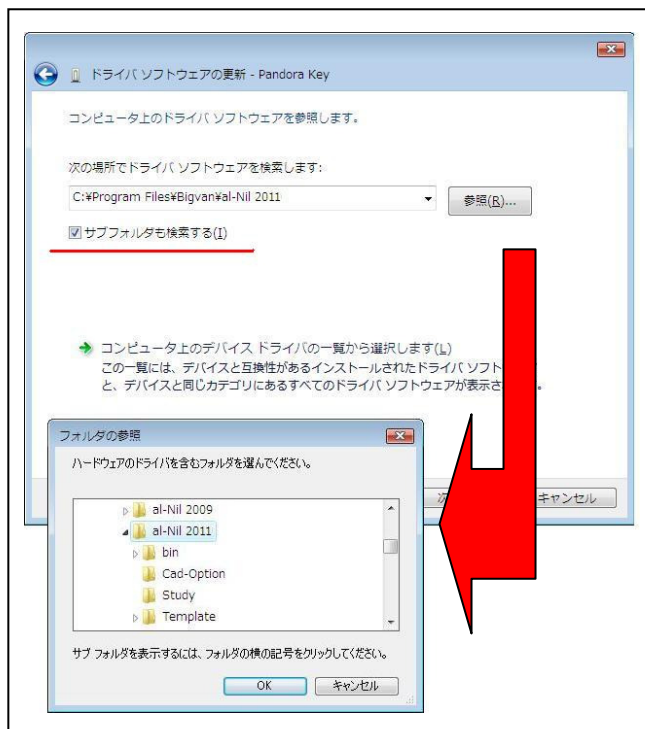
のフォルダを選択し、

Windows Vista / 64 ビット版の場合は、

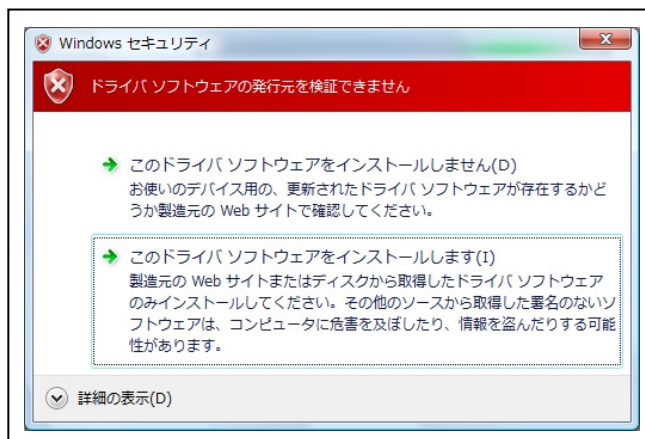
C:\Program Files x86\BIGVAN\al-Nil 2011

のフォルダを選択してください。

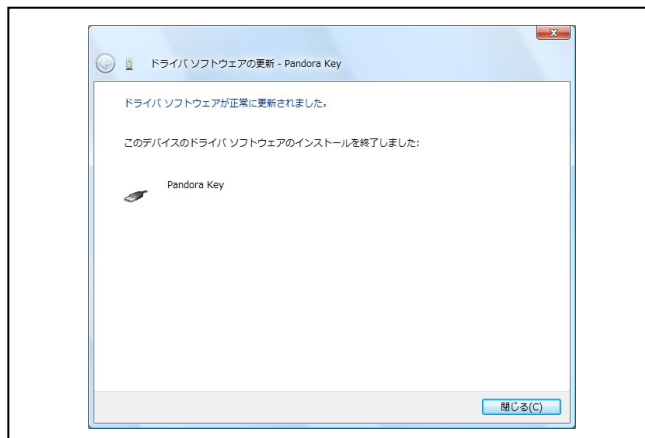
「次へ (N)」をクリックしてください。



8 「Windows セキュリティ」が表示される場合は、[このドライバソフトウェアをインストールします(I)]をクリックしてください。

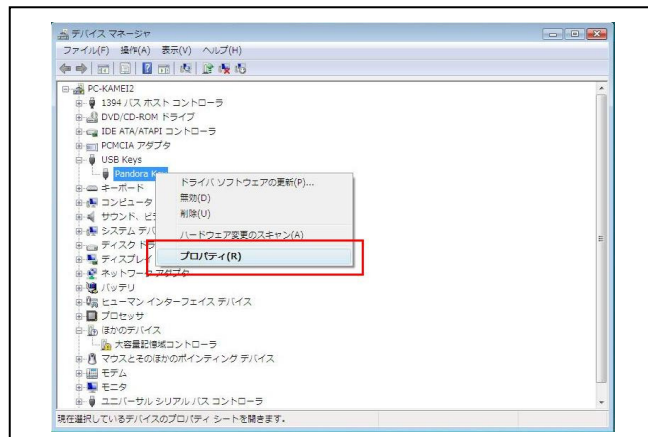


9 更新が終了すると「ドライバソフトウェアが正常に更新されました」と表示されますので、「閉じる(C)」をクリックしてください。

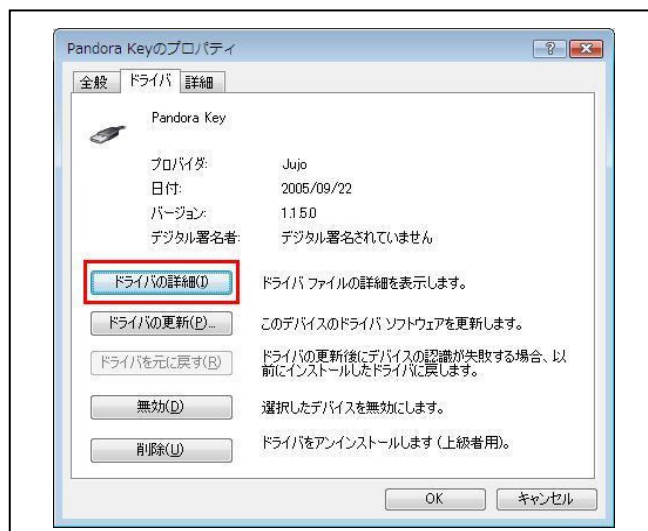


3. システムユニットのドライバ更新操作方法 (Windows Vista 編)

10 [デバイスマネージャ] 画面で、[Pandora Key] を右クリックするとポップアップメニューが表示されますので、メニュー内の「プロパティ(R)」をクリックしてください。



11 「Pandora Key のプロパティ」画面が表示されます。「ドライバ」タブをクリックし、「ドライバの詳細(D)」をクリックしてください。



12 「c:\¥・・・¥ Pandora.sys」を選択してください。

Windows Vista / 32 ビット版の場合は、

※右図下段ファイルバージョンが【 **1.1.5.0** 】と表示されましたら更新作業は全て終了です。

Windows Vista / 64 ビット版の場合は、

※右図下段ファイルバージョンが【 **1.2.0.0** 】と表示されましたら更新作業は全て終了です。

全ての画面を閉じてください。

ドライバの更新作業に失敗した場合は、**13**に進んでください。



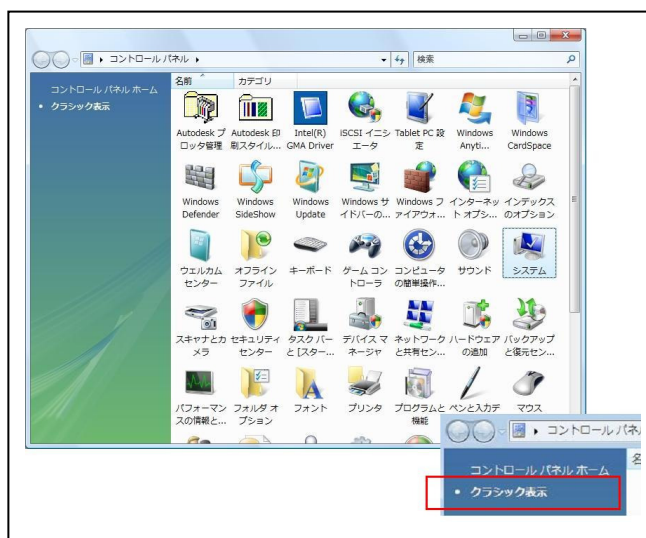
3. システムユニットのドライバ更新操作方法 (Windows Vista 編)

- 13** スタートボタンをクリックしてください。
続けて「コントロールパネル(C)」をクリックし「コントロールパネル」を起動してください。



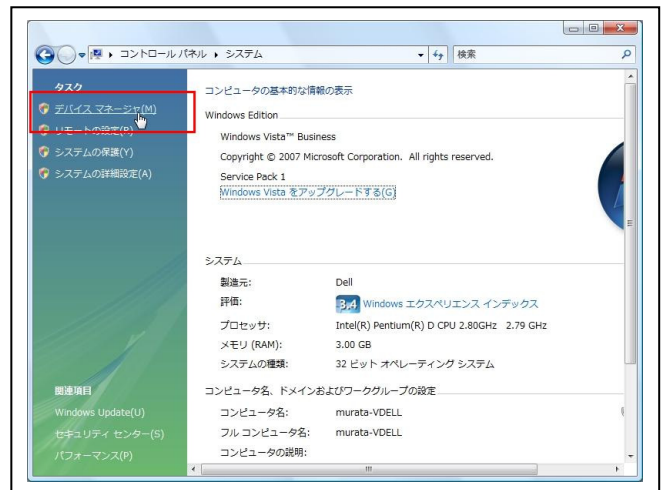
- 14** 「コントロールパネル」画面が表示されます。
「システム」をダブルクリックしてください。

※「クラシック表示に切り替える」をクリックし右図の表示に変更してください。

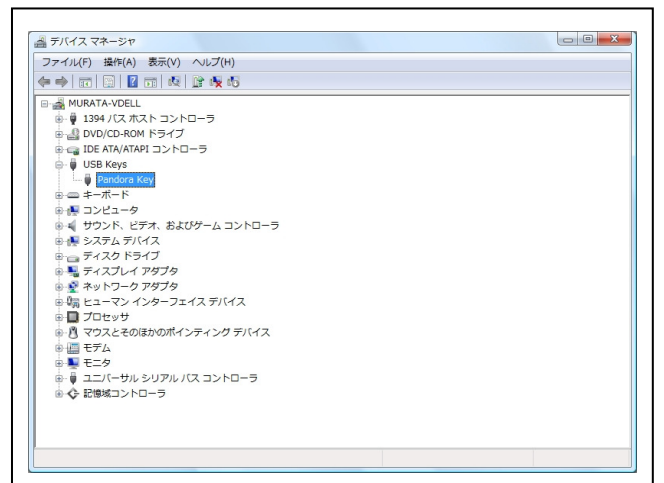


3. システムユニットのドライバ更新操作方法 (Windows Vista 編)

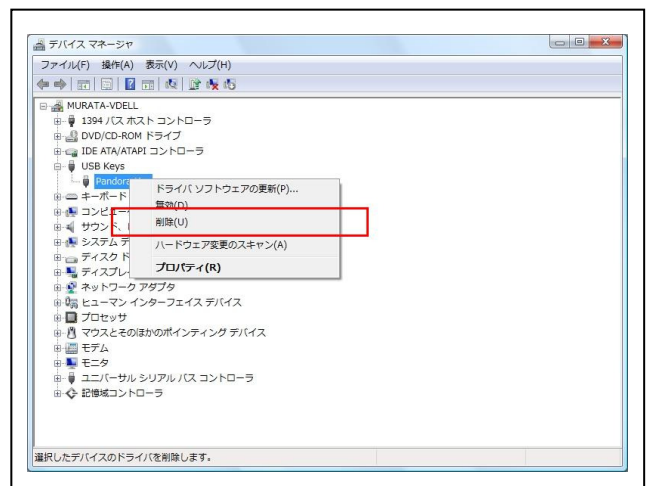
15 「システム」画面が表示されます。
「デバイスマネージャ(M)」をクリックしてください。



16 「デバイスマネージャ」画面が表示されます。
「USB Keys」をダブルクリックしてください。
「Pandora Key」が表示されます。



17 「Pandora Key」を右クリックするとポップアップメニューが表示されますので、メニュー内の【削除(U)】を指示してください。

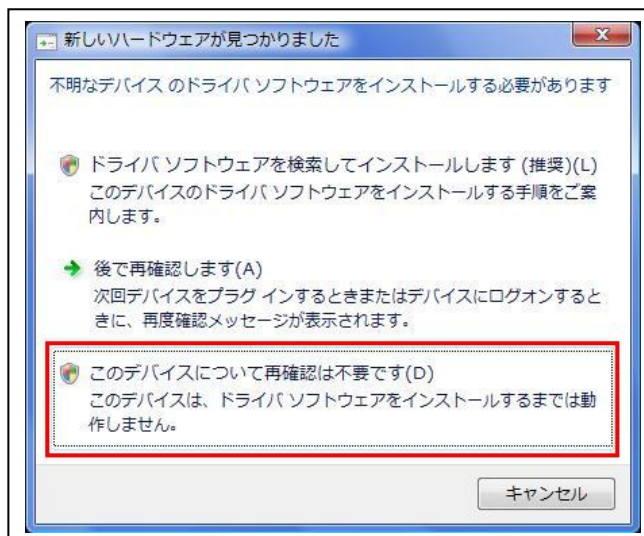


3. システムユニットのドライバ更新操作方法 (Windows Vista 編)

18 USB ポートに装着されているシステムユニットを外し、再度装着します。

「新しいハードウェアが見つかりました」画面が表示されます。

一番下の「このデバイスについて再認識は不要です(D)」をクリックします。

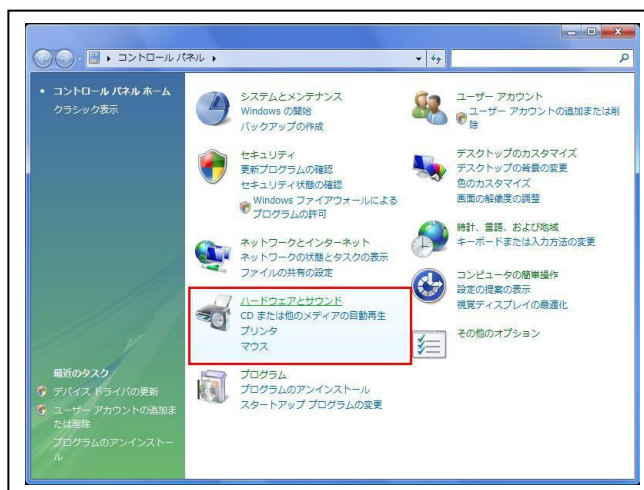


19 「ユーザーアカウント制御」画面が表示されます。

「続行(C)」ボタンをクリックします。

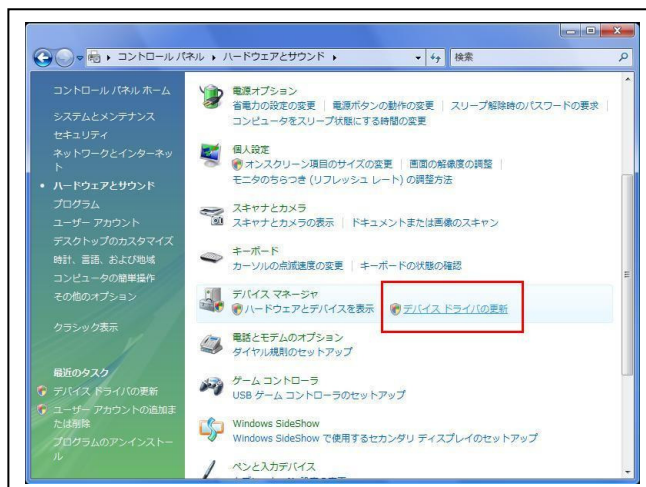


20 「コントロールパネル」の画面で、「ハードウェアとサウンド」をクリックします。



3. システムユニットのドライバ更新操作方法 (Windows Vista 編)

21 「デバイスマネージャ欄」の「デバイスドライバの更新」をクリックします。



22 「ユーザーアカウント制御」画面が表示されます。

「続行(C)」ボタンをクリックします。

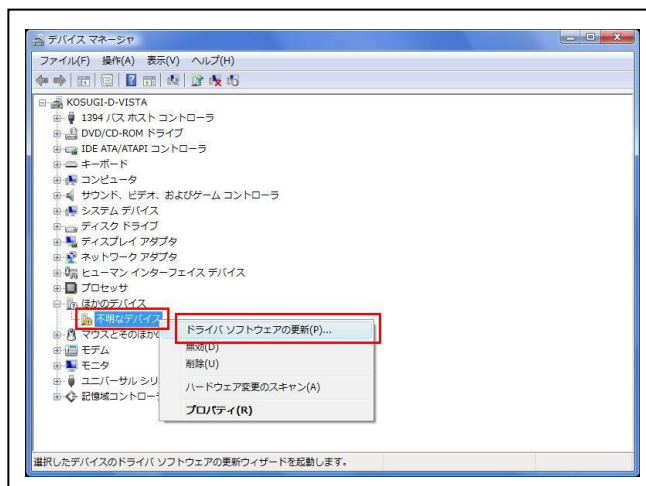


22 「デバイスマネージャ」の画面が開きます。

「ほかのデバイス」をダブルクリックします。

「不明なデバイス」がありますので、右クリックでポップアップメニューを表示し、「ドライバソフトウェアの更新(P)」をクリックします。

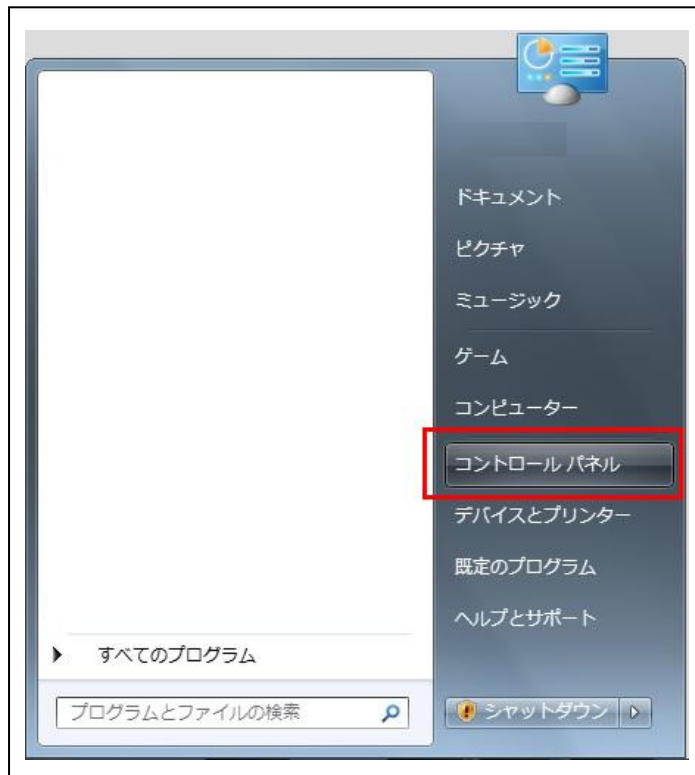
以降、6~12の順に処理を進めて完了です。



4. システムユニットのドライバ更新操作方法 (Windows 7 編)

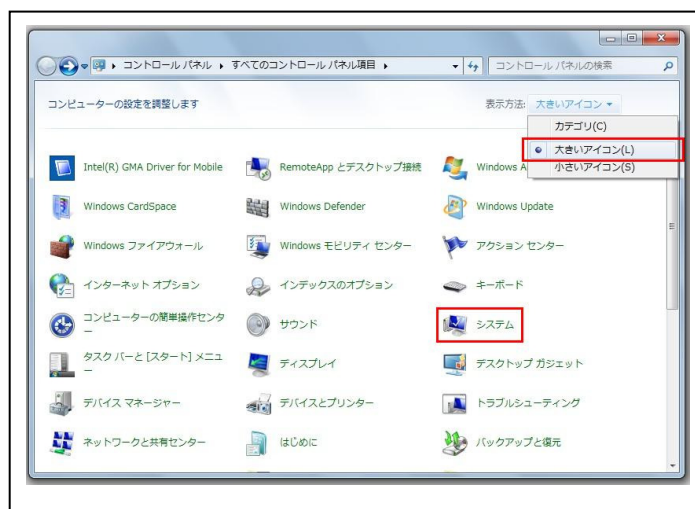
■ドライバ更新作業はコンピュータの管理者権限にて行ってください。

- 1 スタートボタンをクリックしてください。
続けて「コントロールパネル」をクリックし「コントロールパネル」を起動してください。



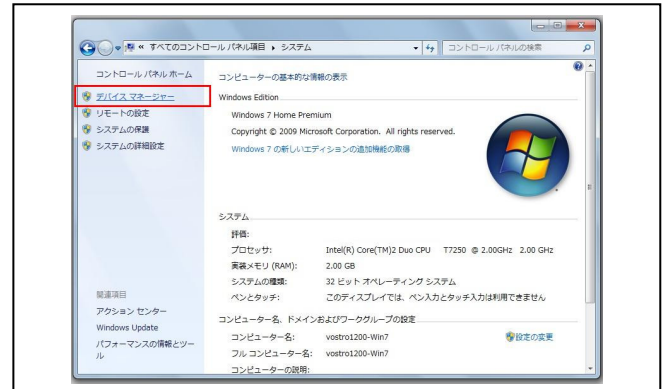
- 2 「コントロールパネル」画面が表示されます。
「システム」をダブルクリックしてください。

※「大きいアイコン(L)」をクリックし右図の表示に変更してください。

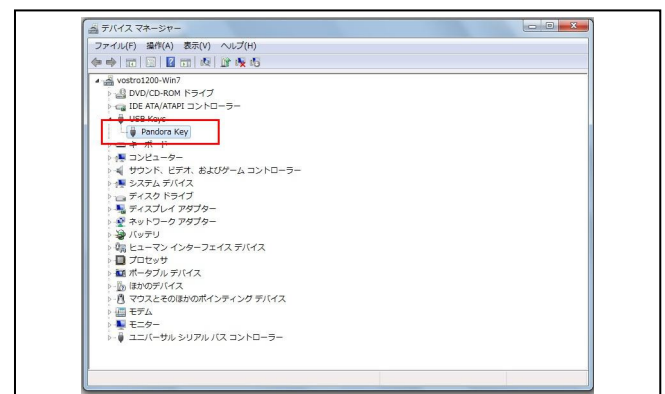


4. システムユニットのドライバ更新操作方法 (Windows 7 編)

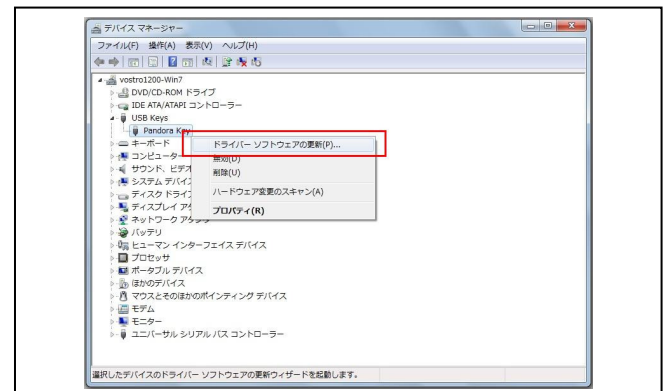
3 「システム」画面が表示されます。
「デバイスマネージャー」をクリックしてください。



4 「デバイスマネージャー」画面が表示されます。
「USB Keys」をダブルクリックしてください。
「Pandora Key」が表示されます。

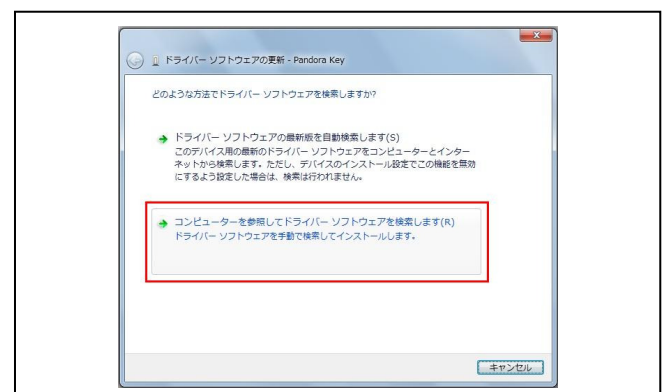


5 「Pandora Key」を右クリックするとポップアップメニューが表示されますので、メニュー内の「ドライバーソフトウェアの更新(P)」をクリックしてください。



6 「ドライバーソフトウェアの更新 - Pandra Key」画面が表示されます。

「コンピューターを参照してドライバーソフトウェアを検索します(R)」をクリックします。



4. システムユニットのドライバ更新操作方法 (Windows 7 編)

7 「参照(R)」をクリックし、【al-Nil 2011】のインストールを行ったフォルダを参照してください。

※右図の [フォルダの参照] 画面はインストール時の初期設定でセットアップを行ったフォルダです。

Windows 7/32 ビット版の場合は、

C:\Program Files\BIGVAN\al-Nil 2011

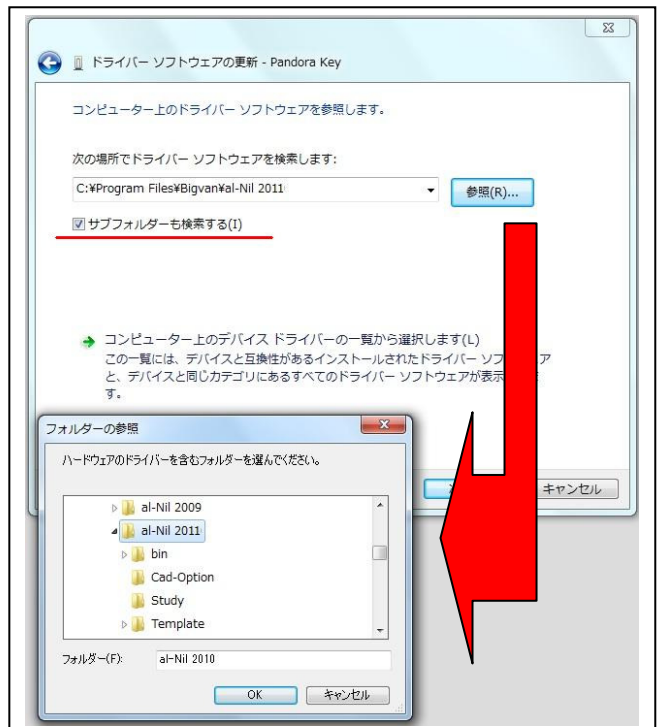
のフォルダを選択し、

Windows 7/64 ビット版の場合は、

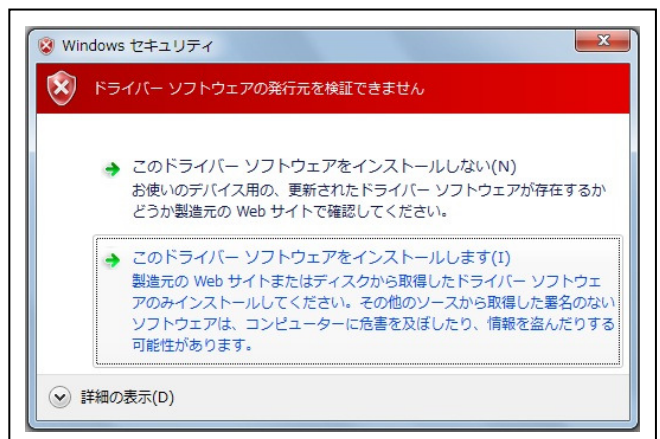
C:\Program Files x86\BIGVAN\al-Nil 2011

のフォルダを選択してください。

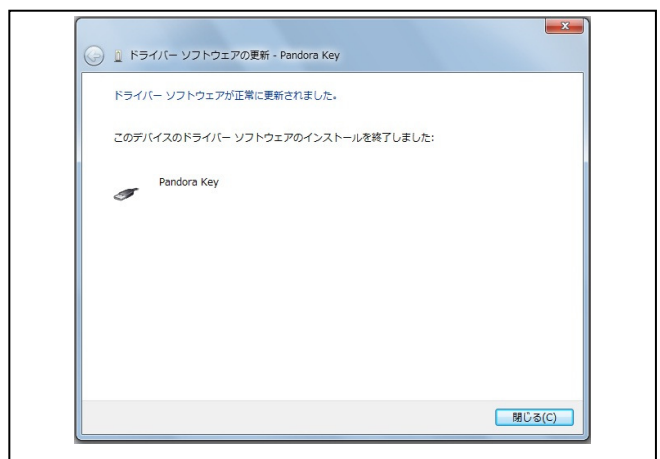
「次へ (N)」をクリックしてください。



8 「Windows セキュリティ」が表示される場合は、「このドライバーソフトウェアをインストールします(I)」をクリックしてください。

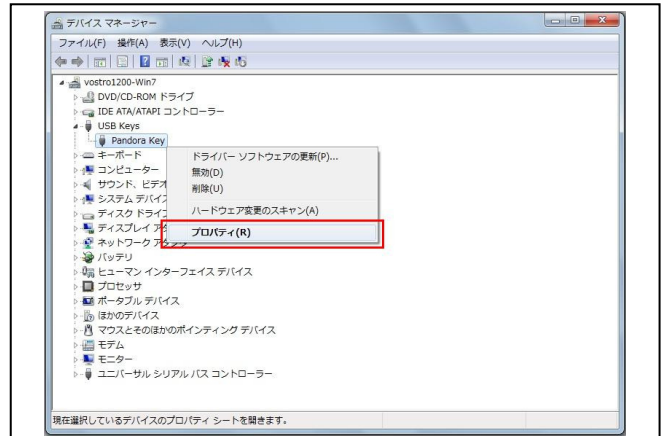


9 更新が終了すると「ドライバーソフトウェアが正常に更新されました」と表示されますので、「閉じる(C)」をクリックしてください。



4. システムユニットのドライバ更新操作方法 (Windows 7 編)

10 「デバイスマネージャー」画面で、「Pandora Key」を右クリックするとポップアップメニューが表示されますので、メニュー内の「プロパティ(R)」をクリックしてください。



11 [Pandora Key のプロパティ] 画面が表示されます。[ドライバー] タブをクリックし、[ドライバーの詳細(D)] をクリックしてください。



12 「c:\windows\system32\drivers\pandora.sys」を選択してください。

Windows7/32ビット版の場合は、
※右図下段ファイルバージョンが【 1.1.5.0 】と表示
されましたら更新作業は全て終了です。

Windows7/64ビット版の場合は、
※右図下段ファイルバージョンが【 1.2.0.0 】と表示
されましたら更新作業は全て終了です。

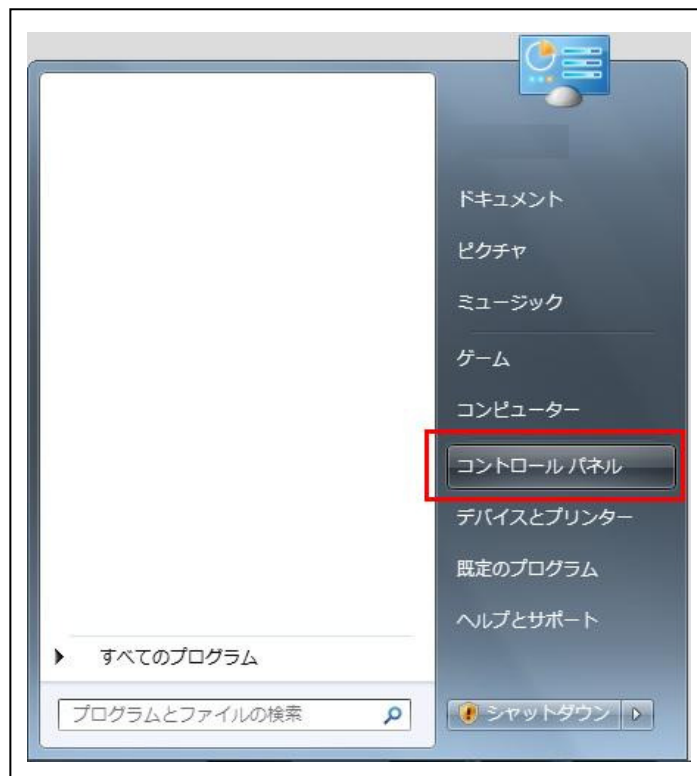
全ての画面を閉じてください。

ドライバーの更新作業に失敗した場合は、**13**に進んでください。



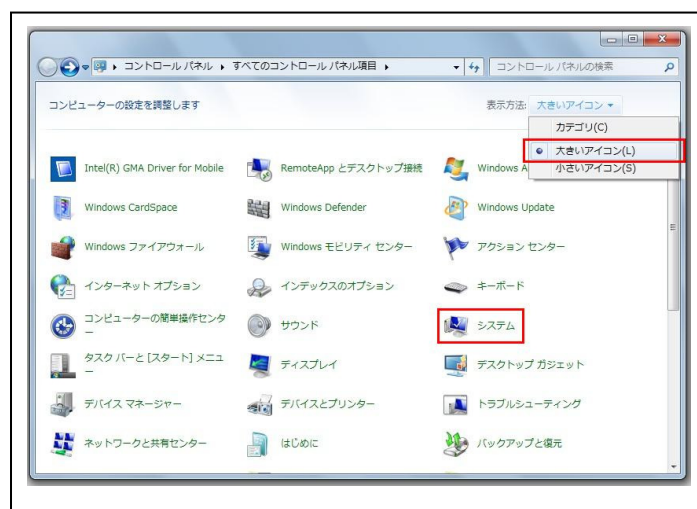
4. システムユニットのドライバ更新操作方法 (Windows 7 編)

- 13** スタートボタンをクリックしてください。
続けて「コントロールパネル」をクリックし「コントロールパネル」を起動してください。



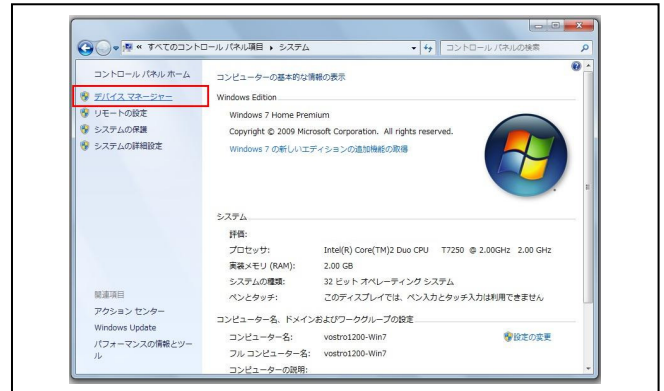
- 14** 「コントロールパネル」画面が表示されます。
「システム」をダブルクリックしてください。

※「大きいアイコン(L)」をクリックし右図の表示に変更してください。

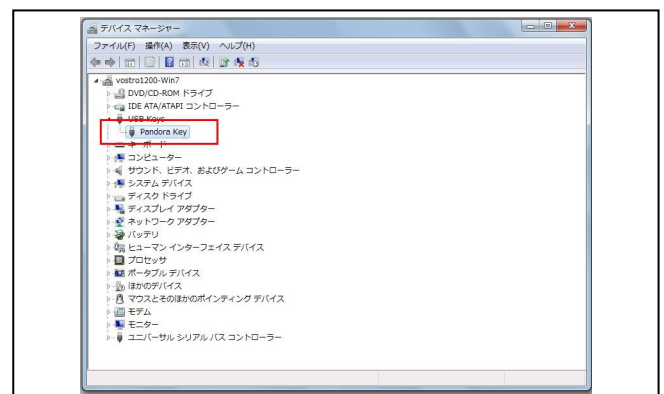


4. システムユニットのドライバ更新操作方法 (Windows 7 編)

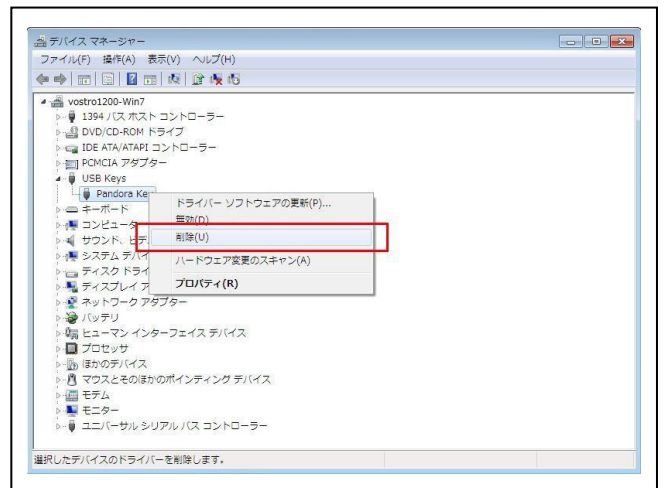
15 「システム」画面が表示されます。
「デバイスマネージャー」をクリックしてください。



16 「デバイスマネージャー」画面が表示されます。
「USB Keys」をダブルクリックしてください。
「Pandora Key」が表示されます。



17 [Pandora Key] を右クリックするとポップアップメニューが表示されますので、メニュー内の【削除(U)】を指示してください。



18 「デバイスのアンインストールの確認」画面が表示されます。「このデバイスのドライバーソフトウェアを削除する」をチェックして、[OK]ボタンをクリックします。

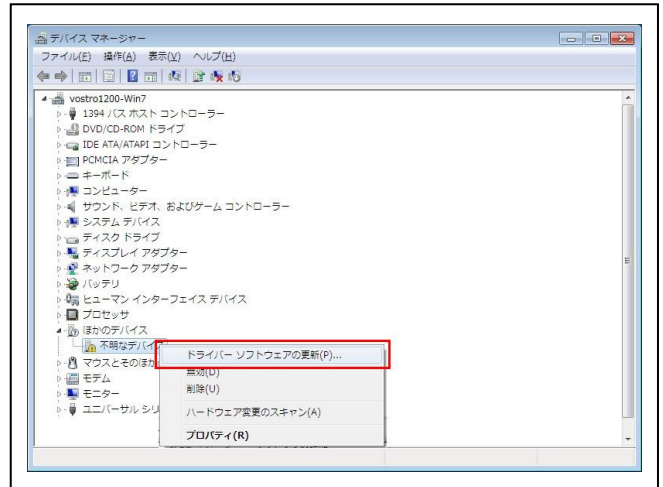


4. システムユニットのドライバ更新操作方法 (Windows 7 編)

19 USB ポートに装着されているシステムユニットを外し、再度装着します。

「ほかのデバイス」をダブルクリックします。

「不明なデバイス」がありますので、右クリックでポップアップメニューを表示し、「ドライバーソフトウェアの更新(P)」をクリックします。



20 「ドライバーソフトウェアの更新 - 不明なデバイス」画面が表示されます。

「コンピュータを参照してドライバーソフトウェアを検索します(R)」をクリックします。

以降、**6~12**の順に処理を進めて完了です。

