



# Bigvan al-Nil 2016

ビッグバン アルニール

SXF Hyper-Converter (SXF ハイパーコンバーター)

Bigvan al-Nil 2016  
SXF Hyper-Converter (SXF ハイパーコンバーター)  
al-Nil CAD

al-Nil シリーズがユーザーからのニーズに応じて、さらにバージョンアップしました。  
印刷機能を大幅に強化、各オプションでは作業効率向上のため多くの機能を強化しました。

## al-Nil 本体

### ファイル入出力 強化

#### 機能強化 DWG 入出力：文字比率自動計算

文字比率を自動計算してより正確に読み込む設定を追加しました。

#### 機能強化 SXF 入出力：SFZ、P2Z に対応

SFC、P21 の圧縮形式 SFZ、P2Z に対応しました。

### レイヤ振分・CAD 製図基準チェック 強化

※Bigvan al-Nil CAD を除く

#### 機能強化 レイヤ振り分け（手動）の作業効率向上

属性指定 / レイヤで作業時、非表示レイヤをドロップダウンリストに表示しないようになりました。

#### 機能強化 チェック設定に朱書きの設定追加

チェック設定で朱書きのペン設定を変更できるようになりました。

### シート 強化

#### 機能強化 シート設定：シート分割表示に縮尺表示

シート分割表示時に、各シートの縮尺情報を表示しました。

## CAD オプション

ビッグバン アルニール  
Bigvan al-Nil CAD 2016  
SXF Hyper-Converter (SXF ハイパーコンバーター)

### 作図・編集機能 強化

#### 機能強化 線：矢印を作図

線を作図時に、矢印を作図する機能を追加しました。

#### 機能強化 引出線：Z 座標を表示

引出し点が Z 座標を持っている場合、Z 座標を作図できるようになりました。



#### 機能強化 表：計算機能の追加

四則計算、三角関数、円周率、平方根、累乗、合計、平均、角度の計算に対応しました。Excel データ内の計算式も保持してインポートできます。

1	2	3	4	5	6	7	8
1	型番	単価	数量	金額			
2	BT-1	1500	3	4500			
3	BT-1	1800	2	3600			
4	VA-02	500	10	5000			
5	BT-1	2100	5	10500			
6			合計	23600			

1	2	3	4	5	6	7	8
1	型番	単価	数量	金額			
2	BT-1	1500	3	4500			
3	BT-1	1800	2	3600			
4	VA-02	500	10	5000			
5	BT-1	2100	5	10500			
6			合計	23600			

#### 機能強化 ハッチング（塗り）：透明度の数値入力対応

透明度の設定を数値でも入力できるようになりました。

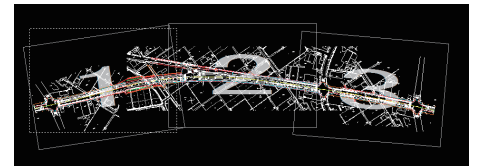
#### 機能強化 文字分解：範囲選択で指定可能

範囲選択モードで対象要素を複数指定できるようになりました。

### 印刷 強化

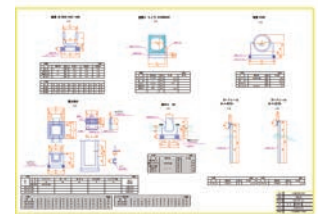
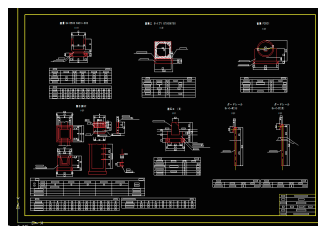
#### 機能強化 印刷範囲複数対応

印刷範囲を複数設定できるようになりました。



#### 機能強化 レイヤ単位カラー設定

レイヤ毎に色を設定して印刷できるようになりました。



### ツール・設定 強化

#### 新機能 端点表示

線分・円弧・ハッチングの端点をわかりやすく表示できるようになりました。

#### 機能強化 ポップアップメニューのカスタマイズ

図面上右クリックで表示されるポップアップメニューに、よく使うコマンドを表示させることができました。



#### 機能強化 ペン設定の向上

ペン設定に RGB 値を表示、編集できるようになりました。ペン設定の入出力が可能になりました。

### レイヤ 強化

#### 機能強化 基本属性：レイヤ非表示設定

図面上の要素をクリックしてレイヤの表示 / 非表示を切り替えられるようになりました。

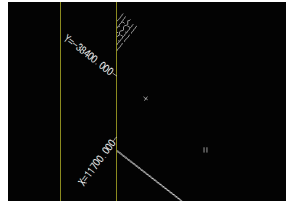
#### 機能強化 属性移動：備考の表示

属性移動時に、移動先・移動元のレイヤの備考を表示できるようになりました。

## 土木オプション

### 新機能 図枠・トンボ

トンボ・目盛りを作成できるようになりました。



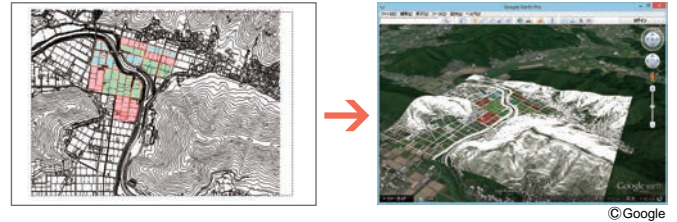
### 機能強化 法面記号 (Type2) : 法尻に対して垂直に作図

Type2の連続配置において、法面記号を法尻に対して垂直に作図できるようになりました。



### 新機能 KMZ 保存

図面を GoogleEarth で読込める KMZ ファイルに出力できるようになりました。

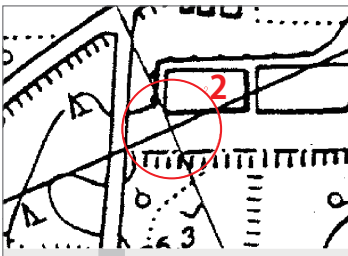


© Google

## ラスタオプション

### 機能強化 多点間補正 : 補正点の番号表示

補正元の位置に補正点 (補正先) の番号を表示できるようになりました。



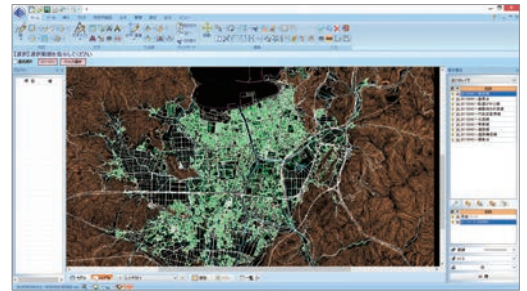
	X(m)	Y(m)
1	173.038	131.930
2		
3	189.541	149.019
4	192.557	125.060
5		
6		

マッシュ補正  補正実行  キャンセル

## GIS 入出力オプション

### 新機能 GIS 読み込み / GIS 保存

シェープファイルの読み込み / 書き込みに対応し、GIS の基図データとして活用できます。



## 年間保守契約

操作説明からアフターケアまで、信頼の一貫システムで快適にご利用いただくための保守サービス (有料) です。

最新版バージョンアップサービス

最新版リビジョンアップサービス

サポート専用フリーダイヤル

受付時間 9:00 ~ 12:00、13:00 ~ 17:30 (土曜・日曜・祝日及びビッグバン社が定める休日を除く)

リモートコントロールによる遠隔サポート

サポート専用ページ

## 動作環境

- 対応CPU : Intel Pentium 4以上 (推奨Core2Duo以上)
- OS : Windows Vista、Windows 7、Windows 8、Windows 8.1、Windows 10
- メモリ : 32bitOS 1GB以上 (推奨2GB以上)、64bitOS 2GB以上 (推奨4GB以上)
- ハードディスク : 1GB以上
- ディスプレイ : 65,536色以上・解像度1280×768以上 (推奨1440×900 WXGA+以上)
- その他 : CD-ROMドライブ、USBポートが必要、インターネット接続環境 (推奨)

Microsoft、Encarta、MSN、および Windows は、米国 Microsoft Corporation の、米国、日本およびその他の国における登録商標または商標です。その他記載されている製品及び会社名は、各社の商標または登録商標です。

開発 / 販売元 :



**BIGVAN INC 株式会社 ビッグバン**

本社/東京営業所 〒101-0032 東京都千代田区岩本町2-8-12 NKビル9F TEL 03-3851-2227 FAX 03-3851-2228  
 名古屋営業所 〒460-0003 名古屋市中区錦2-15-22 リそな名古屋ビル5F TEL 052-223-0307 FAX 052-223-0308  
 大阪営業所 〒564-0052 大阪府吹田市広芝町7-25 第5マイタビル402 TEL 06-6385-5101 FAX 06-6385-5102  
 福岡営業所 〒830-0047 福岡県久留米市津福本町481-1 BV福岡ビル3F TEL 0942-65-7308 FAX 0942-65-7309  
 北陸営業所 〒918-8237 福井県福井市和田東1-1807 ビルズK203 (北陸営業所のTEL・FAXは本社までお願いします。)

販売代理店

ホームページ <http://www.bigvan.co.jp/>