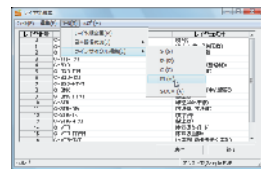


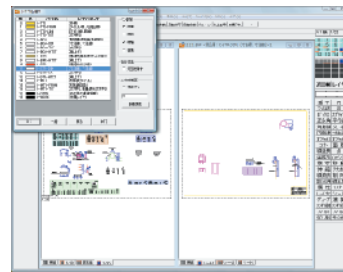
CAD 製図基準アシスト T2 (RS に標準装備)

電子納品図面を作成するために利用するオプションです。CAD製図基準(案)に準拠していない図面を修正するには多くの労力を必要とします。このオプションを利用すれば、この煩わしい業務の省力化が可能となります。



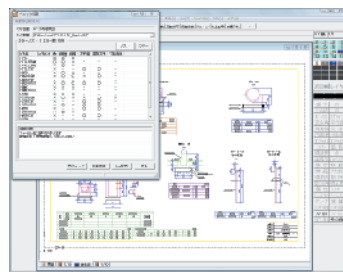
レイヤ編集

レイヤ名の変更を容易に行えます。



レイヤ振分

基準(案)通りにレイヤ振分を行います。振分と同時にペン種も変更します。



図面チェック

基準(案)に準拠しているかチェックします。エラーがある場合、自動修正します。

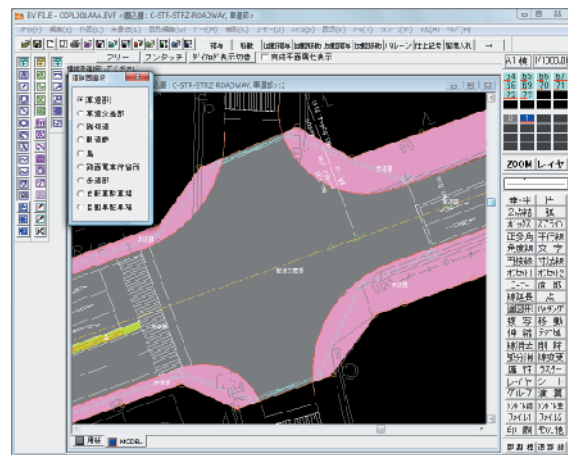


テンプレート編集

図面チェック・レイヤ振分時に利用するテンプレートを編集します。受発注者協議事項の反映や各都道府県仕様の基準(案)に対応できます。

完成平面図作成支援オプション

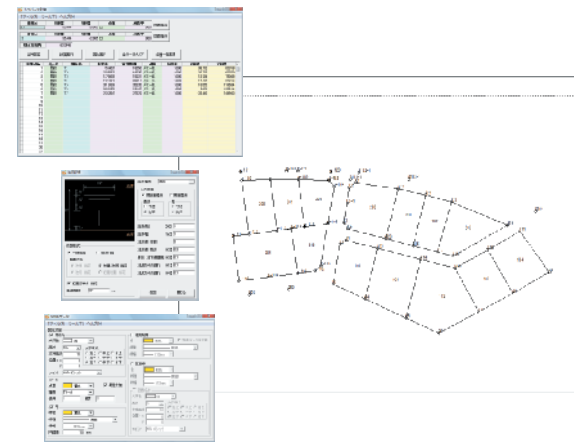
国土交通省の「道路工事完成図等作成要領」に対応した完成平面図の作成が可能となります。



土木オプション

土木施工図面を描く際に必要となるオプションです。下記のプログラムから成り立っています。

SIMA-DM読込、土量計算、トラバース計算、逆トラバース計算、法面記号作成、面積計算、SIMAデータ読込、クロソイド作図、地形記号、座標一覧



開発/発売元:



BIGVAN INC. 株式会社 ビッグバン

本社/東京営業所 〒101-0032 東京都千代田区岩本町2-8-12 NKビル9F tel 03-3851-2227 fax 03-3851-2228
 名古屋営業所 〒460-0003 名古屋市中区錦2-15-22 りそな名古屋ビル5F tel 052-223-0307 fax 052-223-0308
 大阪営業所 〒564-0052 大阪府吹田市広芝町7-25 第5マイタビル402 tel 06-6385-5101 fax 06-6385-5102
 福岡営業所 〒812-0011 福岡市博多区博多駅前4-36-32 NSハカタビル5F tel 092-434-3011 fax 092-434-3012

ホームページ <http://www.bigvan.co.jp/>

販売代理店

BV Series オプションカタログ

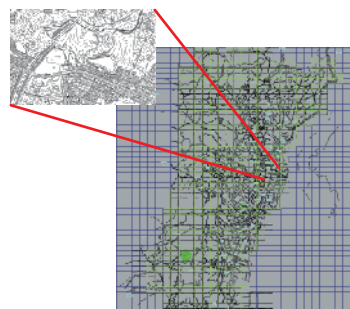
ラスターオプション等 様々なオプションをご用意

汎用CAD BV Seriesには様々なオプションをご用意しております。
これらのオプションを組み合わせることで、お客様のニーズにお応えできる専用CADとしてカスタマイズが可能となります。

ラスターオプション (FRは「BV FILE/Raster」、RSは「BV CAD/RS Civil」を表します)

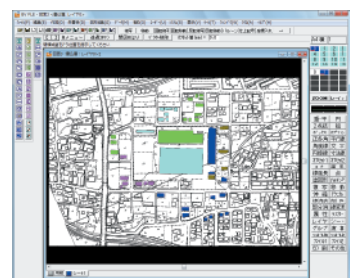
1 仮想ラスター (FRに標準装備)

ラスターデータを「仮想ラスター」として図面に貼り付けることができます。この状態で100枚以上のラスターを貼り付けてもCADの動作が遅くなることはありません。



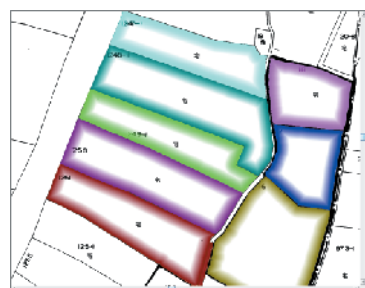
2 閉領域自動塗りつぶし機能

マウスでラスター上の閉領域をワンクリックするだけで、CADが自動認識して簡単に作図します。



3 グラデーション塗り

グラデーション塗りを行うことで、図面の表現力が向上します。



4 カラー減色機能

必要に応じてフルカラーのラスターデータを256色、モノクロに減色してデータ量を軽減します。



5 ラスター色変更

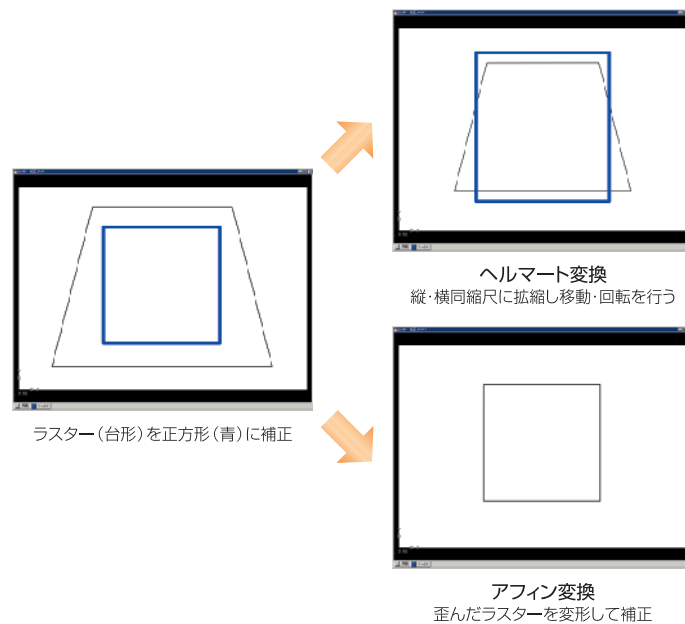
カラーラスター (256色) の色を変更することができます。



シアン(水色)をマゼンタ(桃色)に変更

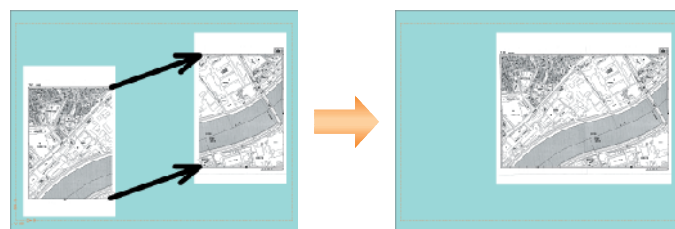
6 多点間補正

ラスター上の点群を測量座標点群に合うようにラスターを補正 (変形) します。これにより長さ・面積などの計測誤差を最小限にすることができます。補正の方法はヘーマート変換・アフィン変換の2つがあります。



7 擦り付け合成

ラスターデータ同士を擦り付け合成して、1枚のラスターデータにします。SXF Ver.2形式で保存する場合等で利用します。合成時にラスターデータの回転・座標補正・サイズ変更が自動的に行われます。



8 ラスタースナップ/グレースケール対応

CADデータと同じ感覚でラスターデータの端点・交点・線上点をサーチできます。また、グレースケール表示にも対応。込み入ったラスターデータも見やすくなります。

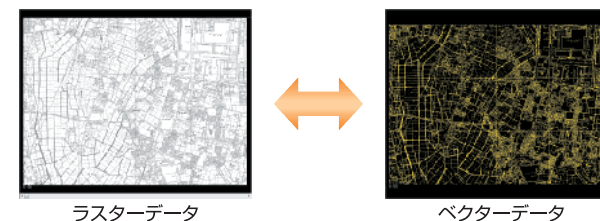
9 GeoTIFF対応 (FRに標準装備)

測地座標系を設定し、GeoTIFFファイルとして出力することができます。また、GeoTIFFファイルの入力にも対応しています。



10 ラスター・ベクター変換 (FR, RSに標準装備)

指定した領域内をラスター→ベクター変換することで、ラスターデータをCADデータとして扱うことが可能です。また、ベクター→ラスター変換を行えば、CADソフトを持っていないユーザーでも、閲覧が可能です。



11 全ラスター化 (FRに標準装備)

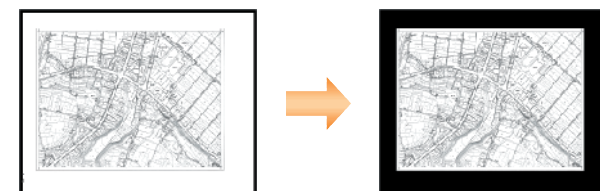
図面用紙全体をラスター化します。

12 解像度変更 (全製品に標準装備)

ラスターデータの解像度を変更できます。ファイルサイズを小さくすることができます。

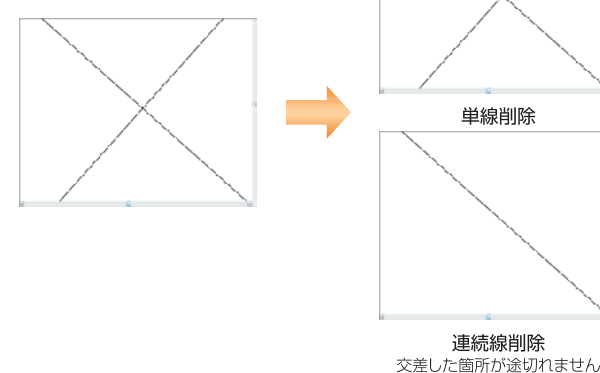
13 ラスター余白部分削除

ラスターの四辺に余白がある場合、余白部分だけを削除します。



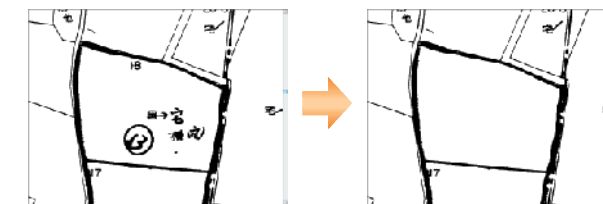
14 ラスター線削除

ラスターのデータ色を線分と見なし、削除します。削除方法は単線、連続線です。



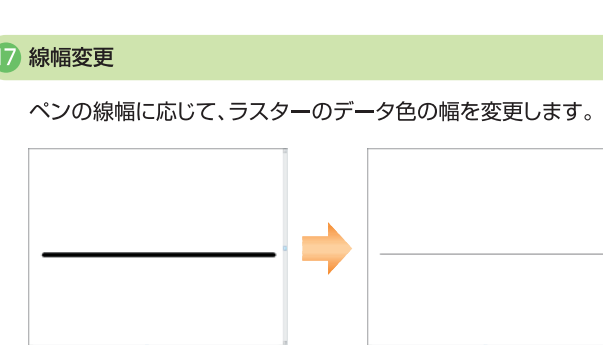
15 閉図形消し

ラスターの閉図形範囲内を1クリックで消去 (塗る) ことができます。また、範囲内のベクターデータも消去できます。



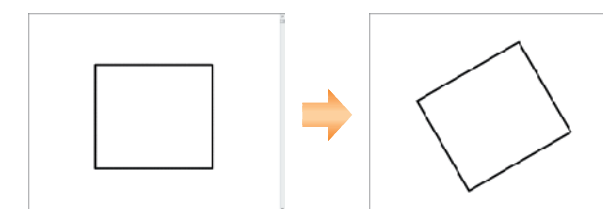
16 ゴミ取り

ゴミ取り、穴埋めの大きさをミリ単位、マウス2点間長さで指定できます。



17 線幅変更

ペンの線幅に応じて、ラスターのデータ色の幅を変更します。



PDF出力オプション

複数指定した図面ファイルを一括して一つのPDFファイルとして出力します。変換した図面ファイル毎にしおりが付きます。

